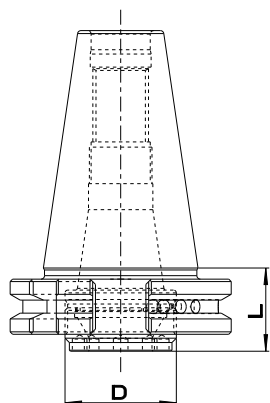


NEW

PORTAPINZA EXTRACORTO PER PINZE DIN 6499 CON GHIERA FILETTO ESTERNO

EXTRA SHORT COLLET CHUCK FOR DIN 6499 COLLETS WITH EXTERNAL THREAD NUT
EXTRA KURZER SPANNZANGENFUTTER FÜR DIN 6499 SPANNZANGEN MIT AUßENMUTTER
PORTE-PINCES EXTRA COURT POUR PINCES DIN 6499 AVEC ÉCROU FILETÉ EXTERNE
PORTAPINZA EXTRA CORTO PARA PINZAS DIN 6499 CON TUERCA EXTERNA





DIN 69871-AD+B

| CODICE CODE BESTELL NR CODE CÓDIGO | ATTACCO SHANK AUFNAHMEN ATTACHEMENT MANGO | D | L | Per pinze For collects Spannzangen Pour pinces Para pinzas |
|--|---|----|----|--|
| 0206.25.40A | 40 | 32 | 24 | 25 |
| 0206.32.40A | 40 | 40 | 27 | 32 |
| 0206.32.50A | 50 | 40 | 27 | 32 |

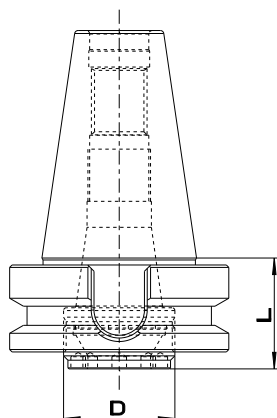
Eccentricità 15µ a 40mm; Equilibratura G2,5 a 25.000rpm; Lubrificazione AD

Eccentricity 15µ at 40mm; Balanced to G2,5 at 25.000rpm; Lubrication AD

Rundlauf 15µ bei 40mm; Gewuchtet nach G2,5 bei 25.000 U/min; K hlung AD

Excentricité 15µ jusqu'à 40mm; Equilibré G 2,5 jusqu'à 25.000 tours/min.; Lubrification AD

Excentricidad 15µ hasta 40mm; Equilibrado G 2,5 hasta 25.000 rpm.; Lubricación AD



MAS 403 BT

| CODICE CODE BESTELL NR CODE CÓDIGO | ATTACCO SHANK AUFNAHMEN ATTACHEMENT MANGO | D | L | Per pinze For collects Spannzangen Pour pinces Para pinzas |
|--|---|----|----|--|
| 0200.25.40BT | 40 | 32 | 32 | 25 |
| 0200.32.40BT | 40 | 40 | 34 | 32 |
| 0200.32.50BT | 50 | 40 | 45 | 32 |

Eccentricità 15µ a 40mm; Equilibratura G2,5 a 25.000rpm; Lubrificazione AD

Eccentricity 15µ at 40mm; Balanced to G2,5 at 25.000rpm; Lubrication AD

Rundlauf 15µ bei 40mm; Gewuchtet nach G2,5 bei 25.000 U/min; K hlung AD

Excentricité 15µ jusqu'à 40mm; Équilibré G 2,5 jusqu'à 25.000 tours/min.; Lubrification AD

Excentricidad 15µ hasta 40mm; Equilibrado G 2,5 hasta 25.000 rpm.; Lubricación AD

ACCESSORI

ACCESSORY
ZUBEHÖR
ACCESSOIRES
ACCESORIOS

GHIERA CON FILETTO ESTERNO

EXTERNAL THREAD NUT

AUßENMUTTER

ÉCROU FILETÉ EXTERNE

TUERCA CON ROSCA EXTERNA

| CODICE CODE BESTELL NR CODE CÓDIGO | Per pinze For collects Spannzangen Pour pinces Para pinzas |
|--|--|
| 9125.25.32.02 | ER25 |
| 9125.32.40.02 | ER32 |



GHIERA CON FILETTO ESTERNO A TENUTA

EXTERNAL THREAD NUT WITH COOLING TIGHT

AUßENMUTTER MIT DICHTUNG

ÉCROU FILETÉ EXTERNE AVEC ÉTANCHÉITÉ DU LUBRIFIANT

TUERCA CON ROSCA EXTERNA SELLADA

| CODICE CODE BESTELL NR CODE CÓDIGO | Per pinze For collects Spannzangen Pour pinces Para pinzas |
|--|--|
| 9125.25.32.01 | ER25 |
| 9125.32.40.01 | ER32 |



DISCHI DI TENUTA
SEALING DISKS
 DICHTSCHEIBEN
DISQUES D'ÉTANCHÉITÉ
 DISCO DE SELLADO

| CODICE CODE BESTELL NR CODE CÓDIGO | Dimensioni-Dimensions Abmessungen- Dimensions- Dimensiòn | | | Campo Range Bereich Plage Rango | ER |
|--|--|---|-----------|---|----|
| | D | L | d | | |
| 9810.25... | 21 | 4 | Da 3 a 16 | 0,5 | 25 |
| 9810.40... | 27 | 4 | Da 3 a 20 | 0,5 | 32 |

Esempio di codice:

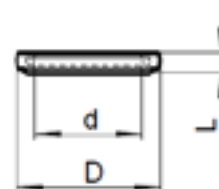
Example:

Beispiel:

Exemple:

Ejemplo:

9810.25.06 disco di tenuta $\varnothing 6 \div 5,5$
sealing disks
 dichtscheibe
disques d'étanchéité
 disco de sellado



CHIAVE
WRENCH
 SCHLÜSSEL
 CLÉ
 LLAVE

| Chiave a naselli tondi Wrench with nose pads Spannschlüssel Clé de serrage Llave | Per pinze For collects Spannzangen Pour pinces Para pinzas |
|--|--|
| M-63A25-00 | ER25 |
| M-63A32-00 | ER32 |

| Chiave esagonale Hex wrench Clé heagonale Sechskantschlüssel Llave hexagonal | Per pinze For collects Spannzangen Pour pinces Para pinzas |
|--|--|
| M-4932-00 | ER25 |
| M-4940-00 | ER32 |



