

MASCHIATORI A CAMBIO RAPIDO SERIE 36000



TAPPING CHUCK SERIE 36000
GEWINDESCHNEIDFUTTER SERIE 36000

APPAREILS À TARAUDER SERIE 36000
MANDRINO DE ROSCADO SERIE 36000



Con compensazione assiale in rientro e sfilamento oppure con sola compensazione in sfilamento, con passaggio lubrificante centrale (max 50 bar.)

With axial compensation in compression and extension or in extension only, with central coolant flow (up to 50 bar)

Mit Doppel Längenausgleich auf Druck und Zug, oder nur mit Längenausgleich auf Zug mit Zentraler Kühlmittelzufuhr (max 50 bar)

Avec compensation axiale en compression et extension ou seulement en extension, avec passage central du lubrifiant (max 50 bar)

Con compensación axial en retorno y en extensión o con compensación sólo en extensión, con refrigeración interior (max 50 bar)

**MANDRINO MASCHIATORE COMPENSATO CON PASSAGGIO LUBRIFICANTE SERIE 36000
IMPIEGATO SU CENTRI DI LAVORO CON IL PASSAGGIO DEL LUBRIFICANTE ALL'INTERNO DEL MANDRINO**

Il mandrino serie 36000 è stato progettato e costruito per avere una lunga durata nel tempo ed un uso molto semplice da parte dell'utilizzatore.

La gabbia a sfere di scorrimento che contraddistingue i nostri prodotti garantisce una compensazione in senso assiale in rientro ed in sfilamento molto sensibile e scorrevole.

Una caratteristica molto importante di questo mandrino è il mantenere inalterata la scorrevolezza e la sensibilità della compensazione assiale nei due sensi anche durante il passaggio del lubrificante fino alla pressione di 50 bar.

Questo è molto importante per ottenere sempre dei filetti molto precisi.

Un'altra caratteristica da evidenziare è la semplicità ed il costo ridotto dell'eventuale sostituzione delle guarnizioni di tenuta.

La flessibilità del mandrino risulta anche dal fatto che per passare dall'afflusso del lubrificante dal foro centrale ai fori laterali (attacco DIN 69871 – tipo B) è necessario sostituire soltanto la parte superiore di attacco alla macchina utensile.

*TAPPING CHUCK WITH COOLANT FLOW SERIES 36000
TO USE ON CNC MACHINING CENTRES WITH COOLANT THROUGH CAPABILITIES*

The tapping chuck of our series 36000 is been manufactured for a long tool life and an easy use.

The ball retainers that distinguish our products is a guarantee for a reliable and smooth compensation, especially by usage of coolant.

This is a must for threads with perfect tolerances, since this chuck is built with a modular shank it's easy to change from central coolant flow to coolant through the flange.



GEWINDESCHNEID-SCHNELLWECHSELFUTTER
MIT LÄNGENAUSGLEICH AUF DRUCK UND ZUG SOWIE INNERER KÜHLMITTELZUFUHR SERIE 36000

Bei unserer Serie 36000 wurde neben den bekannten Merkmalen auf eine einfache Handhabung und die einfache Möglichkeit des Austausches von Verschleißteilen geachtet.

Der kugelförmig garantiert einen noch sanfteren Längenausgleich auf Druck und Zug, auch bei Kühlmitteldruck bis 50 bar.

Dies ist für die Herstellung exakter Gewinde absolut wichtig.

Das Futter ist mit einem Zylinderschaft nach DIN 1835 A+E versehen und kann deshalb mit unseren Steilkegeladaptern nach DIN 69871 AD+B kombiniert werden.

APPAREIL À TARAUDER AVEC COMPENSATION ET PASSAGE LUBRIFIANT SERIE 36000

L'appareil à tarauder série 36000 a été projeté et construit pour avoir une longue durée dans le temps et un'utilisation très simple de la partie de l'exploitateur.

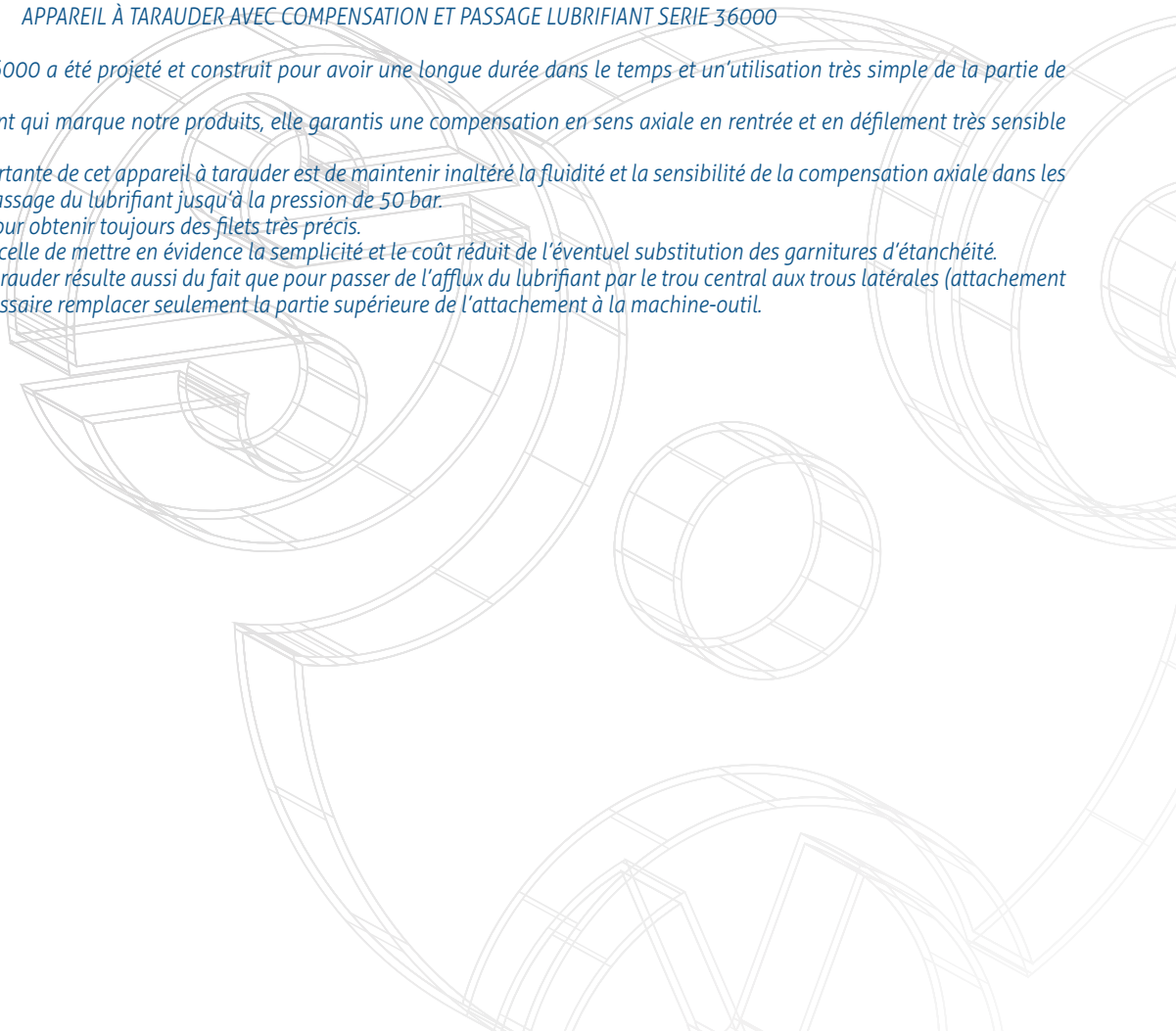
La cage à sphère d'écoulement qui marque notre produits, elle garantis une compensation en sens axiale en rentrée et en défilement très sensible et coulant.

Une caractéristique très importante de cet appareil à tarauder est de maintenir inaltéré la fluidité et la sensibilité de la compensation axiale dans les deux sens aussi pendant le passage du lubrifiant jusqu'à la pression de 50 bar.

Tout ça est très importante pour obtenir toujours des filets très précis.

Une autre caractéristique est celle de mettre en évidence la simplicité et le coût réduit de l'éventuel substitution des garnitures d'étanchéité.

La flexibilité de l'appareil à tarauder résulte aussi du fait que pour passer de l'afflux du lubrifiant par le trou central aux trous latérales (attachement DIN 69871 – Type B) est nécessaire remplacer seulement la partie supérieure de l'attachement à la machine-outil.



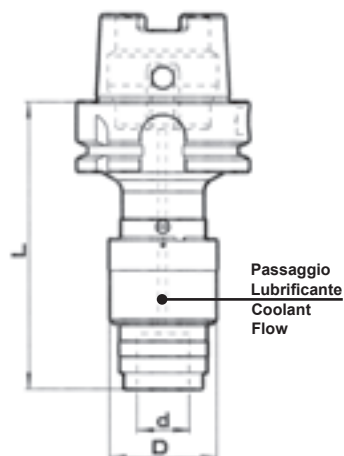
MASCHIATORE CON PASSAGGIO LUBRIFICANTE ATTACCO HSK DIN 69893 CON COMPENSAZIONE ASSIALE

HSK DIN 69893 TAPER TAPPING CHUCK WITH AXIAL COMPENSATION AND COOLANT FLOW

GEWINDESCHNEIDFUTTER MIT STEILKEGEL HSK DIN 69893 MIT DOPPEL LÄNGENAUSGLEICH UND MIT INNERER KÜHLMITTELZUFUHR

APPAREIL À TARAUDER AVEC CÔNE HSK DIN 69893 AVEC COMPENSATION AXIALE ET PASSAGE DU LUBRIFIANT

MANDRINO DE ROSCADO CÓNICO HSK DIN 69893 CON REFRIGERACIÓN INTERIOR Y CON COMPENSACIÓN AXIAL



CODICE CODE BESTELL NR CODE CÓDIGO	ATTACCO SHANK AUFNAHMEN ATTACHEMENT MANGO	d	D	L	Capacità maschiatura Tap capacity Bereich Capacité de taraudage Capacidad macho	Bussola Bush Einsatz Douille Casquillo	Rientro Compr. Drück Compr. Retorno	Sfilam. Ext. Zug Ext. Ext.
36400/H40A	HSK- 40A	19	39	103,5	M3-M12	19/...	7,5	7,5
36400/H40AS	HSK- 40A	19	39	96	M3-M12	19/...	0	15
36400/H50A	HSK-50A	19	39	105	M3-M12	19/...	7,5	7,5
36400/H50AS	HSK-50A	19	39	97,5	M3-M12	19/...	0	15
36400/H63A	HSK-63A	19	39	105	M3-M12	19/...	7,5	7,5
36400/H63AS	HSK-63A	19	39	97,5	M3-M12	19/...	0	15
36600/H40A	HSK-40A	31	53	140	M6-M20	31/...	10	10
36600/H40AS	HSK-40A	31	53	130	M6-M20	31/...	0	20
36600/H50A	HSK-50A	31	53	140	M6-M20	31/...	10	10
36600/H50AS	HSK-50A	31	53	130	M6-M20	31/...	0	20
36600/H63A	HSK-63A	31	53	140	M6-M20	31/...	10	10
36600/H63AS	HSK-63A	31	53	130	M6-M20	31/...	0	20
36800/H100A	HSK-100A	48	86	221	M14-M33	48/...	17,5	17,5
*36900/H100A	HSK-100A	60	113	256	M22-M48	60/...	22,5	22,5

* Max 12 bar

Principalmente usati su centri di lavoro con il passaggio del lubrificante all'interno del mandrino. (max 50 bar) Compensazione in Rientro e in Sfilamento. Codice S per sola compensazione in sfilamento.

Mainly used on machining centres with coolant flow inside the chuck (up to 50 bar). Compensation in Return and Extension. Code S for chucks with compensation in Ext only

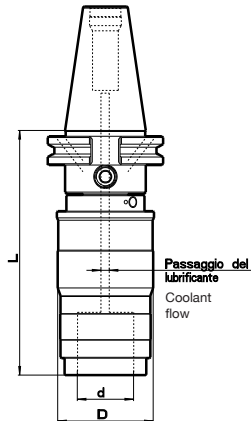
Zur Verwendung auf Maschinen mit Gewindegewindeschneidfunktion mit IK bis 50 Bar. Längenausgleich auf Druck und Zug. Ausführung S steht für nur Zug Ausgleich.

Principalement utilisé sur les centres d'usinage avec le passage du lubrifiant (max 50 bar) par le trou central de l'appareil. Compensation en compression et en extension. Code S pour appareils avec compensation seulement en extension.

Utilizado principalmente en centros de mecanizado con refrigeración dentro del cono (max 50 bar). Compensación en Retorno y Extensión. Código S para conos con compensación sólo en Ext.

MASCHIATORE CON PASSAGGIO LUBRIFICANTE ATTACCO CONO ISO DIN 69871-AD+B CON COMPENSAZIONE ASSIALE

ISO TAPER TAPPING CHUCK DIN 69871-AD+B WITH AXIAL COMPENSATION AND COOLANT FLOW
 GEWINDESCHNEIDFUTTER MIT STEILKEGEL DIN 69871-AD+B MIT DOPPEL LÄNGENAUSGLEICH UND MIT INNERER KÜHLMITTELZUFUHR
 APPAREIL À TARAUDER AVEC CONE ISO DIN 69871-AD+B AVEC COMPENSATION AXIALE ET PASSAGE DU LUBRIFIANT
 MANDRINO DE ROSCADO CÓNICO ISO DIN 69871-AD+B CON REFRIGERACIÓN INTERIOR Y CON COMPENSACIÓN AXIAL



CODICE CODE BESTELL NR CODE CÓDIGO	ATTACCO SHANK AUFNAHMEN ATTACHEMENT MANGO	d	D	L	Capacità Maschiatura Tap capacity Bereich Capacité de taraudage Capacidad macho	Bussola Bush Einsatz Douille Casquillo	Rientro Compr. Drück Compr. Retorno	Sfilam. Ext. Zug Ext. Ext.
36400/40B M25	40	19	39	97	M3-M12	19/...	7,5	7,5
36400/40BS M25	40	19	39	89,5	M3-M12	19/...	0	15
36400/50B M25	50	19	39	97	M3-M12	19/...	7,5	7,5
36400/50BS M25	50	19	39	89,5	M3-M12	19/...	0	15
36600/40B M25	40	31	53	133	M6-M20	31/...	10	10
36600/40BS M25	40	31	53	123	M6-M20	31/...	0	20
36600/50B M25	50	31	53	133	M6-M20	31/...	10	10
36600/50BS M25	50	31	53	123	M6-M20	31/...	0	20
36800/50B M40	50	48	86	184	M14-M33	48/..	17,5	17,5
* 36900/50B	50	60	113	217	M22-M48	60/..	22,5	22,5

* Max 12 bar

Principalmente usati su centri di lavoro e macchine programmate. Codice S per mandrini con sola compensazione in sfilamento (vedi tabella). Afflusso del lubrificante dai fori laterali.

Mainly used on machining centres and programmed machines. Code S for chuck with compensation in Extension only (see table). Coolant flow through the side hole.

Besonders geeignet für Bearbeitungszentren und programmierbare Maschinen. Ausführung S steht für Ausgleich nur auf Zug (siehe Tabelle). Kühlmittelzufuhr durch seitliche Bohrungen.

Principalement utilisé sur les centres d'usinage et les machines automatiques. Code S pour les appareils avec compensation seulement en extension (voir le tableau). Passage du lubrifiant par les trous latéraux.

Utilizado principalmente en centros de mecanizado y máquinas programadas. Código S para cono con compensación sólo en extensión (ver tabla). Con refrigeración a través de agujero lateral.

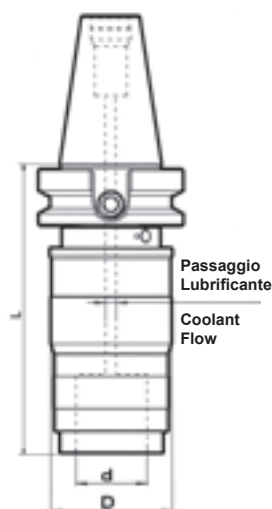
MASCHIATORE CON PASSAGGIO LUBRIFICANTE ATTACCO CONO MAS 403 BT CON COMPENSAZIONE ASSIALE

MAS 403 BT MORSE TAPER TAPPING CHUCK WITH AXIAL COMPENSATION AND COOLANT FLOW

GEWINDESCHNEIDFUTTER MIT STEILKEGEL MAS 403 BT MIT DOPPEL LÄNGENAUSGLEICH UND MIT INNERER KÜHLMITTELZUFUHR

APPAREIL À TARAUDER AVEC CONE MAS 403 BT AVEC COMPENSATION AXIALE ET PASSAGE DU LUBRIFIANT

MANDRINO DE ROSCADO CÓNICO MAS 403 BT CON REFRIGERACIÓN INTERIOR Y CON COMPENSACIÓN AXIAL



CODICE CODE BESTELL NR CODE CÓDIGO	ATTACCO SHANK AUFNAHMEN ATTACHEMENT MANGO	d	D	L	Capacità Maschiatura Tap capacity Bereich Capacité de taraudage Capacidad macho	Bussola Bush Einsatz Douille Casquillo	Rientro Compr. Drück Compr. Retorno	Sfilam. Ext. Zug Ext. Ext.
36400/40BT M25	40	19	39	89	M3-M12	19/...	7,5	7,5
36400/40BTS M25	40	19	39	81.5	M3-M12	19/...	0	15
36400/50BT M25	50	19	39	101	M3-M12	19/...	7,5	7,5
36400/50BTS M25	50	19	39	93.5	M3-M12	19/...	0	15
36600/40BT M25	40	31	53	125	M6-M20	31/...	10	10
36600/40BTS M25	40	31	53	115	M6-M20	31/...	0	20
36600/50BT M25	50	31	53	137	M6-M20	31/...	10	10
36600/50BTS M25	50	31	53	127	M6-M20	31/...	0	20
36800/50BT M40	50	48	86	188	M14-M33	48/..	17,5	17,5
*36900/50BT M40	50	60	113	221	M22-M48	60/..	22,5	22,5

* Max 12 bar

Principalmente usati su centri di lavoro e macchine programmate. Codice S per mandrini con sola compensazione in sfilamento (vedi tabella). Afflusso del lubrificante dal foro centrale.

Mainly used on machining centres and programmed machines. Code S for chuck with compensation in Extension only (see table). Central coolant flow.

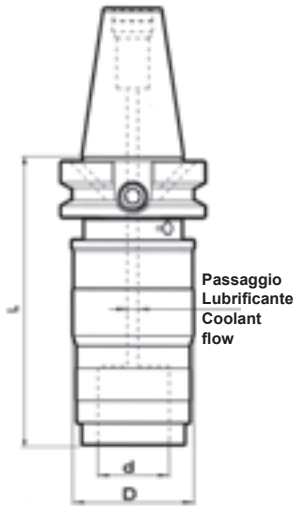
Besonders geeignet für Bearbeitungszentren und programmierbare Maschinen. Ausführung S steht für Ausgleich nur auf Zug (siehe Tabelle). Zentraler Kühlmittelzufuhr.

Principalement utilisé sur les centres d'usinage et les machines automatiques. Code S pour les appareils avec compensation seulement en extension (voir le tableau). Passage du lubrifiant par le trou central.

Utilizado principalmente en centros de mecanizado y máquinas programadas. Código S para cono con compensación sólo en extensión (ver tabla). Canal central de refrigerante.

MASCHIATORE CON PASSAGGIO LUBRIFICANTE ATTACCO CONO MAS 403 BT-B CON COMPENSAZIONE ASSIALE

MAS 403 BT-B MORSE TAPER TAPPING CHUCK WITH AXIAL COMPENSATION AND COOLANT FLOW
 GEWINDESCHNEIDFUTTER MIT STEILKEGEL MAS 403 BT-B MIT DOPPEL LÄNGENAUSGLEICH UND MIT INNERER KÜHLMITTELZUFUHR
 APPAREIL À TARAUDER AVEC CONE MAS 403 BT-B AVEC COMPENSATION AXIALE ET PASSAGE DU LUBRIFIANT
 MANDRINO DE ROSCADO CÓNICO MAS 403 BT-B CON REFRIGERACIÓN INTERIOR Y CON COMPENSACIÓN AXIAL



CODICE CODE BESTELL NR CODE CÓDIGO	ATTACCO SHANK AUFNAHMEN ATTACHEMENT MANGO	d	D	L	Capacità Maschiatura Tap capacity Bereich Capacité de taraudage Capacidad macho	Bussola Bush Einsatz Douille Casquillo	Rientro Compr. Drück Compr. Retorno	Sfilam. Ext. Zug Ext. Ext.
36400/40BT-B M25	40	19	39	89	M3-M12	19/...	7,5	7,5
36400/40BT-BS M25	40	19	39	81.5	M3-M12	19/...	0	15
36400/50BT-B M25	50	19	39	101	M3-M12	19/...	7,5	7,5
36400/50BT-BS M25	50	19	39	93.5	M3-M12	19/...	0	15
36600/40BT-B M25	40	31	53	125	M6-M20	31/...	10	10
36600/40BT-BS M25	40	31	53	115	M6-M20	31/...	0	20
36600/50BT-B M25	50	31	53	137	M6-M20	31/...	10	10
36600/50BT-BS M25	50	31	53	127	M6-M20	31/...	0	20
36800/50BT-B M40	50	48	86	188	M14-M33	48/..	17,5	17,5
*36900/50BT-B M40	50	60	113	221	M22-M48	60/..	22,5	22,5

* Max 12 bar

Principalmente usati su centri di lavoro e macchine programmate. Codice S per mandrini con sola compensazione in sfilamento (vedi tabella). Afflusso del lubrificante dai fori laterali.

Mainly used on machining centres and programmed machines. Code S for chuck with compensation in Extension only (see table). Coolant flow through the side hole.

Besonders geeignet für Bearbeitungszentren und programmierbare Maschinen. Ausführung S steht für Ausgleich nur auf Zug (siehe Tabelle). Kühlmittelzufuhr durch seitliche Bohrungen.

Principalement utilisé sur les centres d'usinage et les machines automatiques. Code S pour les appareils avec compensation seulement en extension (voir le tableau). Passage du lubrifiant par les trous latéraux.

Utilizado principalmente en centros de mecanizado y máquinas programadas. Código S para cono con compensación sólo en extensión (ver tabla). Con refrigeración a través de agujero lateral.

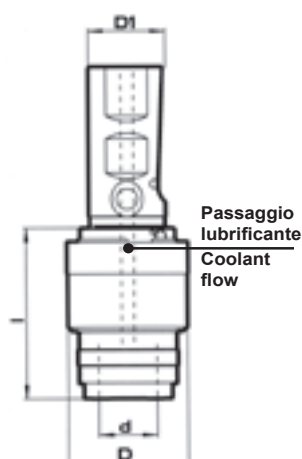
MASCHIATORE CON PASSAGGIO LUBRIFICANTE ATTACCO CODOLO CILINDRICO DIN 1835 B+E CON COMPENSAZIONE ASSIALE

CYLINDRICAL SHANK TAPPING CHUCK DIN 1835 B+E WITH AXIAL COMPENSATION AND COOLANT FLOW

GEWINDESCHNEIDFUTTER MIT ZYLINDERSCHAFT DIN 1835 B+E MIT DOPPEL LÄNGENAUSGLEICH UND MIT INNERER KÜHLMITTELZUFUHR

APPAREIL À TARAUDER AVEC ATTACHEMENT CYLINDRIQUE DIN 1835 B+E AVEC COMPENSATION AXIALE ET PASSAGE DU LUBRIFIANT

MANDRINO DE ROSCADO CON REFRIGERACIÓN INTERIOR Y CON COMPENSACIÓN AXIAL MANGO CILÍNDRICO DIN 1835 B+E



CODICE CODE BESTELL NR CODE CÓDIGO	ATTACCO SHANK AUFNAHMEN ATTACHEMENT MANGO D1	d	D	l	Capacità Maschiatura Tap capacity Bereich Capacité de taraudage Capacidad macho	Bussola Bush Einsatz Douille Casquillo	Rientro Compr. Drück Compr. Retorno	Sfilam. Ext. Zug Ext. Ext.
36400/D25	25	19	39	62	M3-M12	19/..	7,5	7,5
36400/D25S	25	19	39	54,5	M3-M12	19/..	0	12
36600/D25	25	31	53	98	M6-M20	31/..	10	10
36600/D25S	25	31	53	88	M6-M20	31/..	0	20
36800/D40	40	48	86	149	M14-M33	48/..	17,5	17,5
*36900/D40	40	60	113	182	M22-M48	60/..	22,5	22,5

* Max 12 bar

**Principalmente usati su centri di lavoro e macchine programmate
Codice S per mandrini con sola compensazione in sfilamento (vedi tabella)**

Mainly used on machining centres and programmed machines

Code S for chuck with compensation in Ext. only (see table)

Besonders geeignet für Bearbeitungszentren und programmierbare Maschinen.

Ausführung S steht für Ausgleich nur auf Zug (siehe Tabelle)

Principalement utilisé sur les centres d'usinage et les machines automatiques

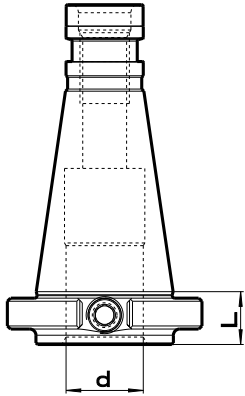
Code S pour appareils avec compensation seulement en extension (voir le tableau)

Utilizado principalmente en centros de mecanizado y máquinas programadas

Código S para cono con compensación sólo en extensión (ver tabla)

ATTACCO MODULARE CON PASSAGGIO LUBRIFICANTE CENTRALE

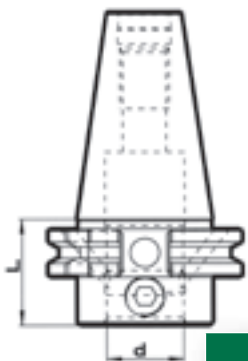
MODULAR SHANK WITH CENTRAL COOLANT FLOW
STEILKEGELADAPTER MIT ZENTRALER KÜHLMITTELZUFUHR
ATTACHEMENT MODULAIRE AVEC PASSAGE DU LUBRIFIANT PAR LE TROU CENTRAL
MANGO MODULAR CON CANAL CENTRAL DE REFRIGERANTE



CODICE CODE BESTELL NR CODE CÓDIGO	ATTACCO SHANK AUFNAHMEN ATTACHEMENT MANGO	DIN 2080	
		d	L
1806.25.40	40	25	17
1806.25.50	50	25	15
1806.40.50	50	40	15

ATTACCO MODULARE CON PASSAGGIO LUBRIFICANTE DAI FORI LATERALI

MODULAR SHANK WITH COOLANT FLOW THROUGH THE SIDE HOLE
STEILKEGELADAPTER MIT ZENTRALER KÜHLMITTELZUFUHR DURCH SEITLICHE BOHRUNGEN
ATTACHEMENT MODULAIRE AVEC PASSAGE DU LUBRIFIANT PAR LE TROUS LATÉRAUX
MANGO MODULAR CON REFRIGERCIÓN A TRAVÉS DE AGUJERO LATERAL



CODICE CODE BESTELL NR CODE CÓDIGO	ATTACCO SHANK AUFNAHMEN ATTACHEMENT MANGO	DIN 69871-AD+B		MAS-BT	
		d	L	d	L
1806.25.40B	40	25	35		
1806.25.50B	50	25	35		
1806.40.50B	50	40	35		
1806.25.40BT-B	40			25	27
1806.25.50BT-B	50			25	39
1806.40.50BT-B	50			40	39

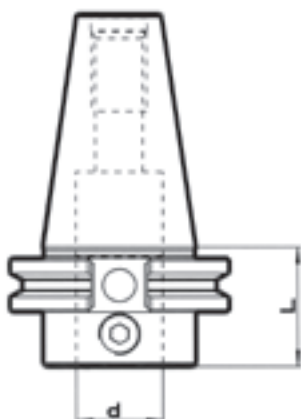
ATTACCO MODULARE A DOPPIO CONTATTO CON PASSAGGIO LUBRIFICANTE CENTRALE

DOUBLE CONTACT MODULAR SHANK WITH CENTRAL COOLANT FLOW

DOPPELKONTAKT AUFNAHMEN STEILKEGELADAPTER MIT ZENTRALER KÜHLMITTELZUFUHR

ATTACHEMENT MODULAIRE DOUBLE CONTACT AVEC PASSAGE DU LUBRIFIANT PAR LE TROU CENTRAL

MANGO MODULAR DOUBLE CONTACTO CON CANAL CENTRAL DE REFRIGERANTE



CODICE CODE BESTELL NR CODE CÓDIGO	ATTACCO SHANK AUFNAHMEN ATTACHEMENT MANGO	DIN 69871 AD-B		MAS-BT	
		d	L	d	L
1806.25.40ABP	40	25	35		
1806.25.50ABP	50	25	35		
1806.25.40BBP	40			25	27
1806.25.50BBP	50			25	39