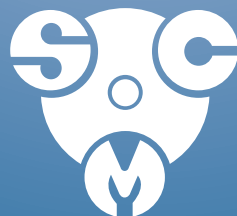
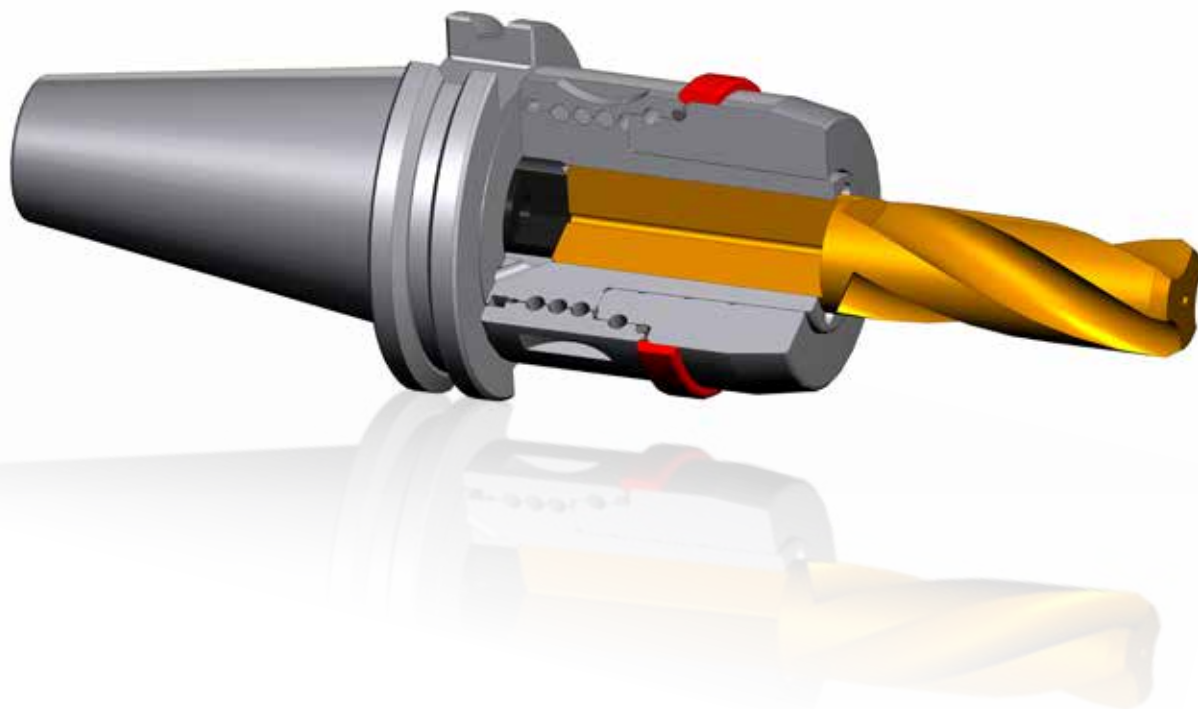


FIXO

Mandrino forte serraggio ad accoppiamento conico per operazioni di sgrossatura pesante e finitura.

High clamping chuck with taper coupling for heavy roughing and finishing operation.





FIXO è un mandrino portautensili con serraggio ottenuto mediante deformazione meccanica. Una centratura precisa (0,003 mm a $2,5 \times \varnothing$) e un'ottima bilanciatura permettono al FIXO performance di altissimo livello anche nelle lavorazioni più impegnative.

Per incrementare l'efficacia di chiusura è stato inserito un filetto a sfere che permette un accoppiamento sia sulle parti coniche che piane, creando così un doppio contatto che riduce le vibrazioni e aumenta la precisione.

FIXO is a tool holder that works through mechanical deformation. Precise run-out (0,003 mm $2,5 \times \varnothing$) and optimal balancing allow FIXO to reach high performances even in challenging processes.

To increase the locking efficiency, a special ball thread has been developed, that allows coupling either on conical and flat faces. A double contact effect reduces vibration and increases precision.

Peculiarità

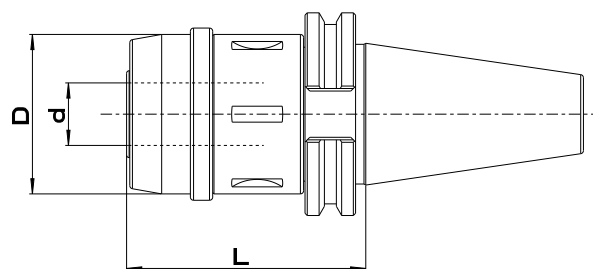
- Run-out inferiore ai 0.003 mm misurato a 2,5 x \varnothing (50mm), per realizzare finiture di alta qualità.
- Dimensioni dei mandrini contenute sia in lunghezza, per ridurre sollecitazioni sulla macchina, che in larghezza per operare anche in spazi limitati.
- Ottima qualità di bilanciatura, per ridurre le vibrazioni, garantendo una minima e costante usura dell'utensile.
 - Alta potenza di serraggio (oltre 1000 Nm per il \varnothing 20 e 1750 Nm per il \varnothing 32) per garantire stabilità e posizione costante dell'utensile per tutta la durata della lavorazione.
 - Ridotta coppia impiegata dall'operatore per chiudere l'utensile.
 - Presetting dell'utensile tramite vite di regolazione.
 - Passaggio lubrificante centrale fino a 100 bar.
 - Tacche di posizionamento A (aperto) C (chiuso).
- Compatibilità con utensili con attacco cilindrico, weldon whistle notch e punte in metallo duro.

Peculiarities

- Run-out lower than 0.003 mm , measured at 2,5 x \varnothing (50mm), to obtain high quality finishing operation.
- Small length size to reduce stress on the machine and slim body to reach narrow places.
- High balancing level to reduce vibration, granting minimal and constant tool wearing.
- High clamping power (over 1000 Nm for \varnothing 20 and 1750 Nm for \varnothing 32) to ensure stability and correct position of the tool during the whole process.
 - Low operator effort necessary to lock the tool
 - Tool presetting through setting screw
 - Central coolant through up to 100 bar.
 - Reference notch A (open) C (close).
- Compatibility with cylindrical, weldon, whistle notch and hard metal drills.

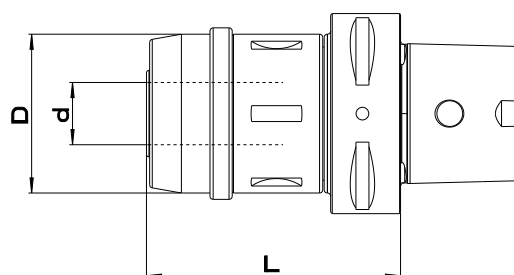
DOPPIO CONTATTO MAS BT e ISO

DOUBLE CONTACT MAS BT and ISO



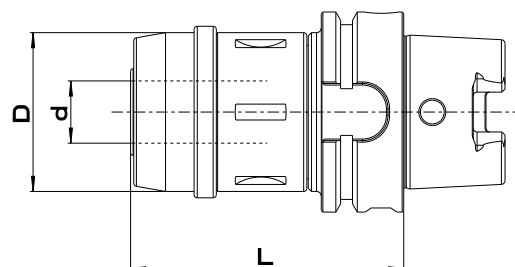
CODICE/CODE	L	D	d
F20000/40ABP	75	50	20
F32000/40ABP	100	67	32
F20000/40BBP	83	50	20
F32000/40BBP	92	67	32
F20000/50ABP	75	50	20
F32000/50ABP	84	67	32
F20000/50BBP	93	50	20
F32000/50BBP	102	67	32

ISO 26623-1



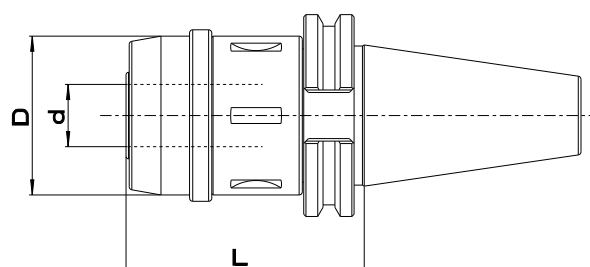
CODICE/CODE	L	D	d
F20000/C63	80	50	20
F32000/C63	100	67	32

HSK - DIN 69893 A+C



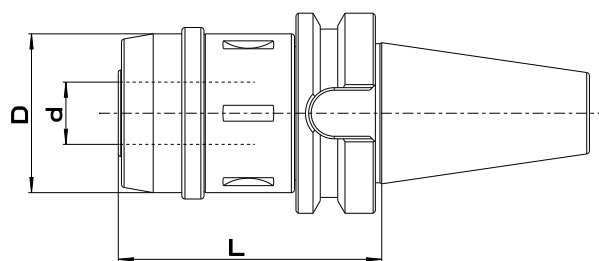
CODICE/CODE	L	D	d
F20000/H63A	86	50	20
F32000/ H63A	108	67	32
F20000/H100A	105	50	20
F32000/H100A	105	67	32

ISO DIN 69871 AD+B



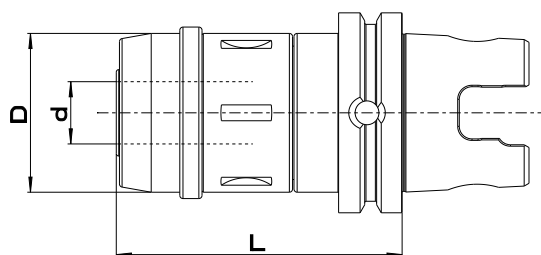
CODICE/CODE	L	D	d
F20000/40B	75	50	20
F32000/40B	100	67	32
F20000/50B	80	50	20
F32000/50B	84	67	32

MAS 403 BT-B



CODICE/CODE	L	D	d
F20000/40BT-B	93	50	20
F32000/40BT-B	92	67	32
F20000/50BT-B	94	50	20
F32000/50BT-B	103	67	32

KENNAMETAL MAZAK



CODICE/CODE	L	D	d
F20000/KM63M	90	50	20
F32000/KM63M	35	67	32





ISO 9001

BUREAU VERITAS
Certification



SCM srl

Regione Marcaveri, 39
15020 MURISENGO (AL) - ITALY
Tel. +39 0141.993.693 r.a. - Fax +39 0141.993.646
E-mail: info@scmsrl.com
Web site: www.scmsrl.com