



MANDRINO A FORTE SERRAGGIO EASY LOCK
HIGH CLAMPING CHUCK EASY LOCK
KRAFTSPANNFUTTER EASY LOCK
MANDRIN À FORTE SERRAGE EASY LOCK
MANDRINO DE GRAN APRIETE EASY LOCK





Caratteristiche tecniche:

- Facile da chiudere e da aprire, meno di 20 Nm grazie al sistema di chiusura con filetto a sfere;
- Potenza di serraggio oltre 800 Nm per il diametro 32 mm;
- Ridotte dimensioni d'ingombro (lunghezza e diametro esterno) che consentono una migliore equilibratura (G 2,5 fino a 20.000 rpm);
- Aumento della rigidità del mandrino per una resa migliore in lavorazione;
- Perfetta centratura dell'utensile (0,003 mm.) che determina un incremento della durata degli inserti fino a raddoppiare la durata;
- Adatto anche per frese con attacco cilindrico, weldon whistle notch e punte in metallo duro;
- Possibilità di registrazione assiale della posizione dell'utensile tramite una 'vite di registrazione a doppio esagono' con bloccaggio della posizione scelta.
- Passaggio del lubrificante attraverso l'utensile fino a 100 bar.

Technical specifications:

- *Easy to lock and unlock, less than 20Nm thanks to fixture with thread and bearings*
- *High clamping force over 800 Nm for the diameter 32mm*
- *Reduced dimensions (length and external diameter) for a better balancing (G 2,5 till to 20.000 rpm);*
- *High rigidity of the chuck for a better performance;*
- *Perfect concentricity (0,003mm) for an increase in toolife;*
- *Suitable for endmills tools with cylindrical , weldon and whistle notch shank and for carbide drills;*
- *Axial adjustment of the tools holders through a double hexagon screw with locking on the chosen position*
- *Coolant through the tool till 100bar.*

Technische Merkmale:

- **Einfach zu schließen und öffnen, weniger als 20Nm durch die Spannvorrichtung mit Kugelgewinde**
- **Spannkraft über 800 Nm für den Durchmesser 32mm;**
- **Reduzierte Baumasse (Länge und Außendurchmesser) für bessere Auswuchten (G 2,5 / 20.000 U/min);**
- **Die Steifigkeit der Spindel für einen besten Ertrag, hohe Starrheit;**
- **Rundlaufabweichung 0,003 mm, die der Standzeit des Werkzeuges verdoppelt;**
- **Geeignet für Weldon Aufnahmen und HM Bohrer;**
- **Längen Einstellung des Werkzeugs mittels einer Schraube**
- **Werkzeugkühlung bis 100 bar.**

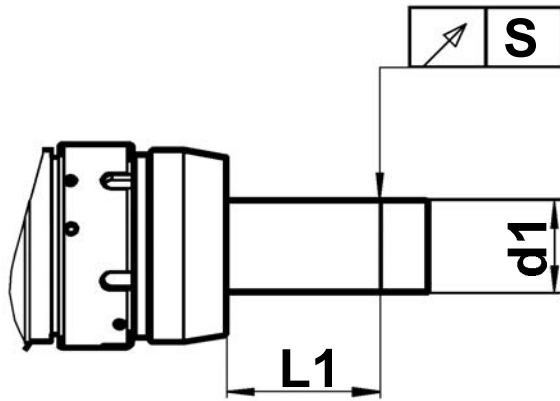
Caractéristiques techniques:

- *Facile à fermer et à ouvrir: moins de 20Nm pour le système de fermeture avec filet à billes*
- *Puissance de serrage augmentée plus de 800 Nm pour le diamètre 32*
- *Dimensions réduites (longueur et diamètre extérieur) qui permettent un meilleur équilibrage (G 2,5 jusqu'à 20.000 tours/min.);*
- *Haute rigidité du mandrin pour un meilleur rendement dans l'exécution du travail;*
- *Centrage de l'outil élevé (0,003 mm) qui permet une augmentation sensible de la durée de vie des plaquettes, du simple au double;*
- *Bien adapté pour fraises avec attachement cylindrique, weldon «whistle notch» et foret en carbure;*
- *Possibilité de réglage axial de la position de l'outil par une 'vis de réglage à double hexagone' pour le blocage dans la position choisie.*
- *Lubrification par les outils jusqu'à 100 bar*

Características técnicas:

- **Fácil de abrir y cerrar, a menos de 20 Nm, gracias al sistema de cierre con rosca de bolas;**
- **Alta capacidad de sujeción de más de 800 Nm para el diámetro de 32 mm;**
- **Reducidas dimensiones (longitud y diámetro externo) para un mejor balanceado (G 2,5 hasta a 20.000 rpm);**
- **Aumento de la rigidez del mandril para un mejor rendimiento laboral;**
- **Perfecto centrado de las herramientas (0,003 mm) que permite un aumento, asta el doble, de la vida útil de las plaquetas;**
- **Muy adecuado para las fresas con el ataque cilindrico weldon "whistle notch" y para las brocas en metal duro;**
- **Posibilidad de ajustar la posición axial de la herramienta a través de un tornillo hexágono doble con bloqueo en la posición elegida;**
- **Lubricación a través de la herramienta hasta 100bar.**





d1	L1	Concentricità "S" Concentricity "S" Rundlauf genauigkeit "S" Centrage "S" Concentricidad "S" mm	Potenza di serraggio Clamping force Spannkraft Puissance de serrage Fuerza de amarre Nm
20	50	0,003	520
32	80	0,004	600

LUBRIFICAZIONE - LUBRICATION - KÜHLUNG - LUBRIFICATION - LUBRICACIÓN

Il mandrino EASY LOCK è predisposto per il passaggio del lubrificante (max 100 bar), sia con utensili calettati direttamente sia con pinze di riduzione cilindriche interposte. Per avere una tenuta del lubrificante fino a 100 bar bisogna acquistare il mandrino contrassegnato con la sigla "L" ad esempio 620000/40AL. Questo mandrino è dotato di anello di chiusura (4) filettato e di anello di tenuta (5) del Ø nominale (ad esempio 620000/40AL con Ø 20) utilizzando le pinze di riduzione cilindriche bisogna sostituire l'anello di tenuta del Ø dell'utensile prescelto. Per anello di tenuta vedere in fondo a questa sezione.

The EASY LOCK high clamping chuck is suitable for coolant flow (up to 100bar) for direct clamping or use with reduction sleeves. To obtain a coolant flow up to 100 bar you should purchase the "L" EASY LOCK (ex. 620000/40AL). That chuck is equipped with a threaded nut (4) and with a sealed cap (5) according to the nominal diameter (ex. 620000/40AL – diameter 20). Using the cylindrical reduction sleeves it's necessary to replace the sealed cap (5) with the chosen tool diameter. For the sealed cap see at the end of this section.

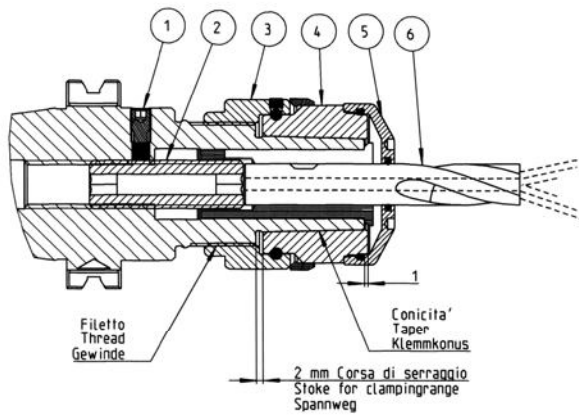
Das Kraftspannfutter EASY LOCK ist für innere Kühlmittelzufuhr konzipiert. Es kann mit und ohne Reduzierhülsen mit einem inneren Kühlmitteldruck bis max 100 bar betrieben werden. Um Kühlmitteldichtung bis 100 bar zu bekommen, nehmen Sie das EASY LOCK „L“ (Beispiel: 620000/40AL) mit Mutter mit Gewinde (4) und Dichtring(5) von dem entsprechenden Nenndurchmesser (620000/40AL - Ø20). Bei Verwendung der Reduzierhülsen verwenden Sie das Dichtring von gleichen Durchmesser des gewählten Werkzeuges. Für das Dichtring siehe am Ende dieses Abschnittes.

Le mandrin EASY LOCK est préparé pour le passage du lubrifiant (max 100 bar) aussi bien avec embrevés outils que pinces de réduction cylindriques. Pour obtenir une étanchéité du lubrifiant jusqu'à 100 bar il faut acheter le EASY LOCK identifié avec la « L » ex : 620000/40AL. Ce mandrin est doué d'une bague de fermeture fileté et d'une bague d'étanchéité du diamètre nominal (ex. 620000/40AL avec Ø 20). En utilisant les pinces de réduction cylindriques il faut changer le bague d'étanchéité du Ø de l'outil que on a choisi. Pour la bague d'étanchéité voir à la fin de cette section.

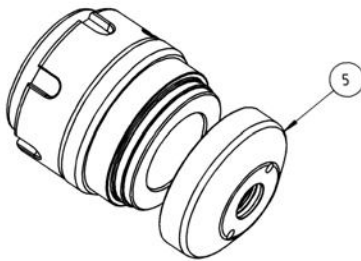
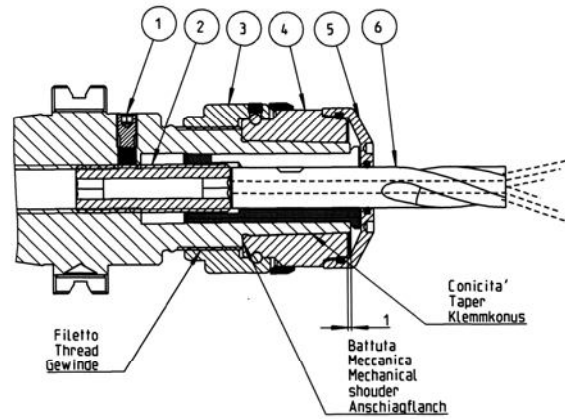
El mandril EASY LOCK está preparado para el paso de lubricante (máx. 100 bar) tanto con herramientas introducidas directamente o con pinzas de reducción cilíndrica interpuesta. Para tener hermeticidad del lubricante hasta 100 bar tienen que comprar el mandril que en su marca tiene la letra "L" por ejemplo 620000/40AL. El mandril está equipado con un anillo de cierre roscado y un anillo de sellado del diámetro nominal (por ejemplo, 620000/40AL de Ø 20). Utilizando pinzas de reducción cilíndrica debe cambiar el anillo de sellado del diámetro de la herramienta seleccionada. Por el anillo de sellado ver al final de esta sección.



Posizione libero
Unlocked
Futter offen



Posizione serraggio eseguito
Locked
Futter gespannt



Legenda:

- 1- Grano di fissaggio vite di registrazione
- 2-Vite di registrazione assiale
- 3-Ghiera filettata
- 4-Anello di chiusura
- 5-Anello di tenuta
- 6- Utensile

Summary:

- 1-Fixing grain, adjustment screw
- 2-Axial stop screw
- 3-Threaded nut
- 4-Locking ring
- 5-Sealed cap
- 6-Tool

Bauteilbeschreibung:

- 1-Befestigungsschraube
- 2-Einstellungsschraube
- 3-Mutter
- 4-Konischer Ring
- 5-Dichtring
- 6-Werkzeug

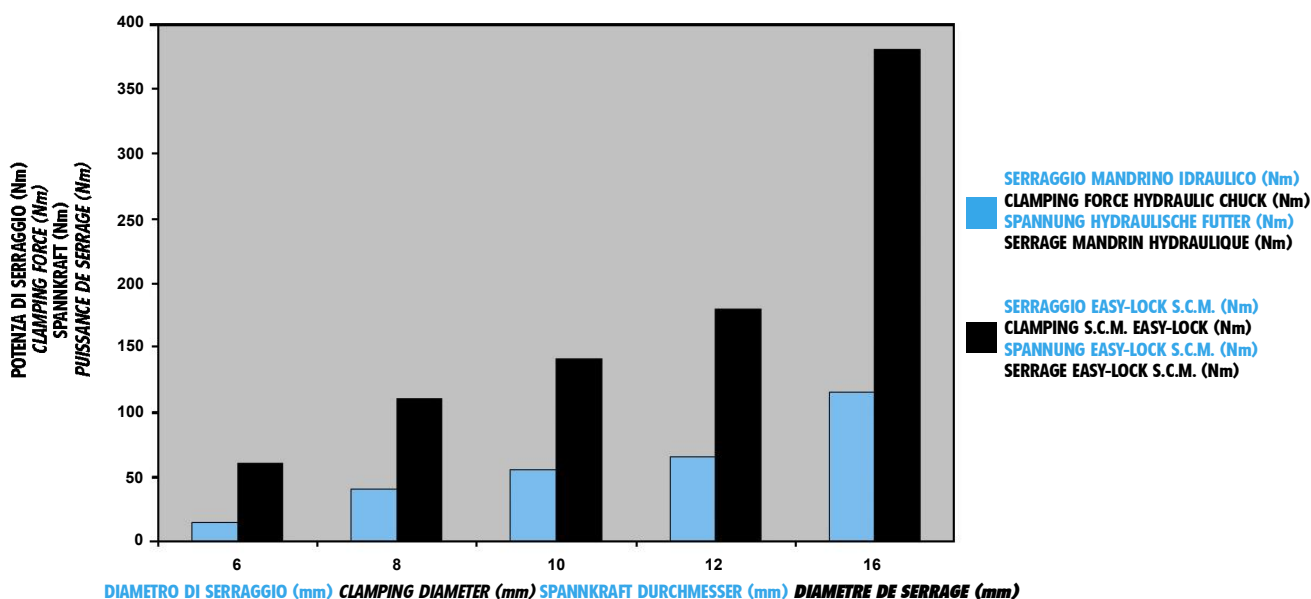
Notes:

- 1-Grain de règlement
- 2-Vis de règlement axiale
- 3-Embout fileté
- 4-Bague de serrage
- 5-Bague d'étanchéité
- 6-Outil

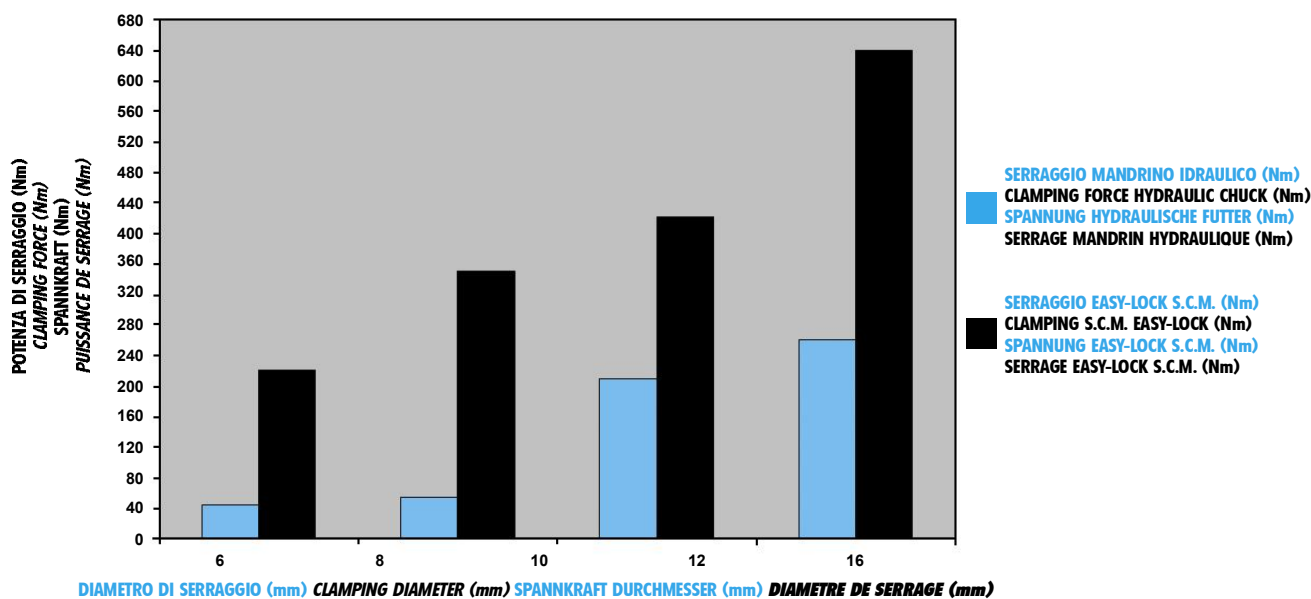


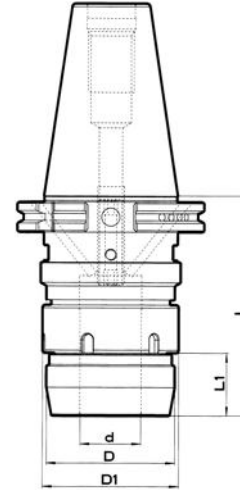
COMPARAZIONE POTENZA DI SERRAGGIO CLAMPING FORCE COMPARISON SPANNKRAFT VERGLEICH COMPARAISON FORCE DE SERRAGE COMPARACION FUERZA DE SUJECION

EASY-LOCK DIAMETRO 20 CON BUSSOLE DI RIDUZIONE EASY-LOCK DIAMETER 20 WITH REDUCTION SLEEVES EASY-LOCK Ø20 MIT REDUZIERHÜLSEN EASY-LOCK DIAMÈTRE 20 AVEC PINCES DE RÉDUCTION



EASY-LOCK DIAMETRO 32 CON BUSSOLE DI RIDUZIONE EASY-LOCK DIAMETER 32 WITH REDUCTION SLEEVES EASY-LOCK Ø32 MIT REDUZIERHÜLSEN EASY-LOCK DIAMÈTRE 32 AVEC PINCES DE RÉDUCTION

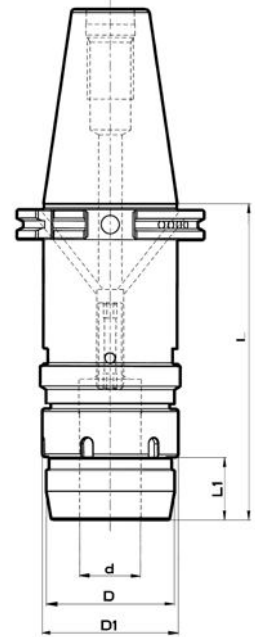




- **Equilibratura G 2,5 a 20.000 giri/min;**
- **Balanced G 2,5 at 20.000 RPM**
- **Gewuchtet nach G 2,5 bei 20.000 U/min**
- **Equilibrage G 2,5 à 20.000 tours/min**
- **Equilibrado G 2,5 a 20.000 RPM**

CODICE CODE BESTELL NR CODE CODIGO	ATTACCO SHANK AUFNAHMEN ATTACHEMENT MANGO	d	D	D1	L	L1
620000/40B	ISO 40 DIN 69871- AD + B	20	44	53	90	22
632000/40B	ISO 40 DIN 69871- AD + B	32	67	71	114	33
620000/40BT-B	40 MAS 403 BT B	20	44	53	95	22
632000/40BT-B	40 MAS 403 BT B	32	67	71	119	33
620000/50B	ISO 50 DIN 69871- AD + B	20	44	53	90	22
632000/50B	ISO 50 DIN 69871- AD + B	32	67	71	115	33
620000/50BT-B	50 MAS 403 BT B	20	44	53	107	22
632000/50BT-B	50 MAS 403 BT B	32	67	71	129	33
620000/H63A	HSK 63 DIN 69893 - A	20	44	53	97	22
632000/H63A	HSK 63 DIN 69893 - A	32	67	71	121	33
620000/H100A	HSK 100 DIN 69893 - A	20	44	53	100	22
632000/H100A	HSK 100 DIN 69893 - A	32	67	71	120	33





CODICE CODE BESTELL NR CODE CODIGO	ATTACCO SHANK AUFNAHMEN ATTACHEMENT MANGO	d	D	D1	L	L1
Prolungati Extended Verlängerte Prolongé Alargo						
620052/40B	ISO 40 DIN 69871- AD + B	20	44	53	140	22
632052/40B	ISO 40 DIN 69871- AD + B	32	67	71	160	33
620052/40BT-B	40 MAS 403 BT B	20	44	53	140	22
632052/40BT-B	40 MAS 403 BT B	32	67	71	170	33
620052/50B	ISO 50 DIN 69871- AD + B	20	44	53	140	22
632052/50B	ISO 50 DIN 69871- AD + B	32	67	71	165	33
620052/50BT-B	50 MAS 403 BT B	20	44	53	160	22
632052/50BT-B	50 MAS 403 BT B	32	67	71	180	33
620052/H63A	HSK 63 DIN 69893 - A	20	44	53	145	22
632052/H63A	HSK 63 DIN 69893 - A	32	67	71	170	33
620052/H100A	HSK 100 DIN 69893 - A	20	44	53	150	22
632052/H100A	HSK 100 DIN 69893 - A	32	67	71	170	33

A richiesta mandrino con tenuta lubrificante fino a 100 bar.
Per ordinazioni aggiungere la lettera "L" alla fine del codice indicato in tabella.
Es.: il codice 620000/H63A diventa 620000/H63AL.
Per informazioni più dettagliate vedere pag. 177(lubrificazione).

On request chuck with coolant flow up to 100 bar.
To order add „L” to the part number in the list.
Example: 620000/H63A becomes 620000/H63AL
For more information see on page 177 (lubrication).

Auf Anfrage Futter mit Kühlmittelzufuhr bis 100 bar.
Bestellungsart: Der Buchstabe „L” zur Artikelnummer in der Tabelle hinzufügen.
z.B.: der Kode 620000/H63A wird 620000/H63AL
weitere Info auf Seite 177 (Kühlung).

Sur demande mandrin avec passage du lubrifiant jusqu'à 100 bar.
Pour commandes ajouter la lettre «L» au code de la table.
Exemple: le code 620000/H63A deviens 620000/H63AL
Pour plus d'information voir à la page 177 (Lubrifiant).

Para solicitar pedidos de mandrino con refrigeración interna hasta 100 bares.
Añadir una "L" al código del producto indicado en la lista.
Ejemplo : 620000/H63A pasa a 620000/H63AL
Para más información consulte la página 177 (lubricación).





A richiesta anche con attacco KM (licenza Kennametal) e attacco poligonale secondo la norma ISO 26623-1
On request also available KM shank (Kennametal licence) and polygonal shank according to the ISO 26623-1
Auf Anfrage lieferbar auch mit KM Aufnahme (Kennametal Lizenz) und polygonale Aufnahme laut ISO 26623-1
Sur demande disponible avec attachement KM (licence Kennametal) et attachement polygonale selon ISO 26623-1
Bajo pedido también mango KM (licencia de Kennametal) y mango poligonal de acuerdo con la norma ISO 26623-1

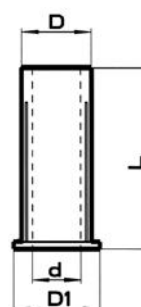




PINZE DI RIDUZIONE CILINDRICHE
CYLINDRICAL REDUCTION SLEEVES
ZYLINDRISCHE REDUZIERHÜLSEN
PINCES DE RÉDUCTION CYLINDRIQUES
CASQUILLOS REDUCTORES

CONCENTRICITA' 0,004 mm
CONCENTRICITY 0,004 mm
RUNDLAUFABWEICHUNG 0,004 mm
CONCENTRICITÉ 0,004 mm env.
CONCENTRICIDAD 0,004 mm

COPPIA DI SERRAGGIO MASSIMA 600 Nm circa
MAXIMUM TORQUE 600 Nm ca.
MAX DREHMOMENTE 600 Nm etwa
COUPLE DE SERRAGE MAX 600 Nm env.
PARA MAXIMO 600 Nm aprox.



CODICE CODE BESTELL NR CODE CÓDIGO	D	D1	d	L
9020.20.03	20	24	3	50
9020.20.04	20	24	4	50
9020.20.05	20	24	5	50
9020.20.06	20	24	6	50
9020.20.08	20	24	8	50
9020.20.10	20	24	10	50
9020.20.12	20	24	12	50
9020.20.14	20	24	14	50
9020.20.15	20	24	15	50
9020.20.16	20	24	16	50
9020.20.18	20	24	18	50
9020.20.1/8	20	24	1/8	50
9020.20.3/16	20	24	3/16	50
9020.20.1/4	20	24	1/4	50
9020.20.5/16	20	24	5/16	50
9020.20.3/8	20	24	3/8	50
9020.20.7/16	20	24	7/16	50
9020.20.1/2	20	24	1/2	50
9020.20.5/8	20	24	5/8	50

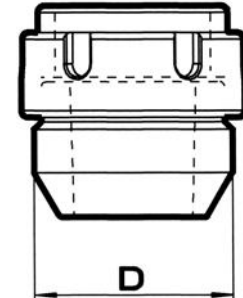
CODICE CODE BESTELL NR CODE CÓDIGO	D	D1	d	L
9020.32.04	32	36	4	63
9020.32.05	32	36	5	63
9020.32.06	32	36	6	63
9020.32.08	32	36	8	63
9020.32.10	32	36	10	63
9020.32.12	32	36	12	63
9020.32.14	32	36	14	63
9020.32.15	32	36	15	63
9020.32.16	32	36	16	63
9020.32.18	32	36	18	63
9020.32.20	32	36	20	63
9020.32.22	32	36	22	63
9020.32.24	32	36	24	63
9020.32.25	32	36	25	63
9020.32.26	32	36	26	63
9020.32.28	32	36	28	63
9020.32.1/4	32	36	1/4	63
9020.32.5/16	32	36	5/16	63
9020.32.3/8	32	36	3/8	63
9020.32.7/16	32	36	7/16	63
9020.32.1/2	32	36	1/2	63
9020.32.5/8	32	36	5/8	63
9020.32.3/4	32	36	3/4	63
9020.32.7/8	32	36	7/8	63
9020.32.1	32	36	1	63





ACCESSORI ACCESSORY ZUBEHÖR ACCESSOIRES ACCESORIO

DISPOSITIVO DI CHIUSURA PER EASY LOCK
COMPLETE CLAMPING DEVICE FOR EASY LOCK
KOMPLETTE SPANNUNGSVORRICHTUNG FÜR EASY LOCK
DISPOSITIF COMPLETE DE SERRAGE POUR EASY LOCK
DISPOSITIVO COMPLETO PARA BLOQUEO DE EASY LOCK



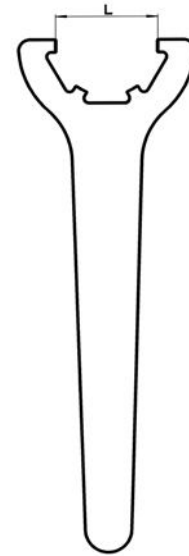
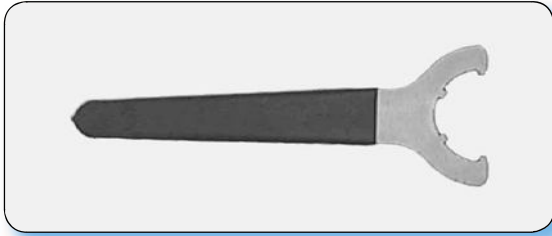
CODICE CODE BESTELL NR CODE CÓDIGO	PER EASY LOCK FOR EASY LOCK FÜR EASY LOCK POUR EASY LOCK PARA EASY LOCK	D
620020	620000/...	44
632020	632000/...	67

CODICE CODE BESTELL NR CODE CÓDIGO	PER EASY LOCK CON LUBRIFICAZIONE A 100 BAR FOR EASY LOCK CON LUBRIFICAZIONE A 100 BAR FÜR EASY LOCK CON LUBRIFICAZIONE A 100 BAR POUR EASY LOCK CON LUBRIFICAZIONE A 100 BAR PARA EASY LOCK CON LUBRIFICAZIONE A 100 BAR	D
620020L	620000/...	44
632020L	632000/...	67



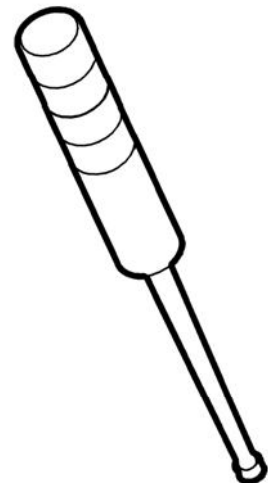


CHIAVI
WRENCH
KLEMMUNGS SCHLÜSSEL
CLEF
LLAVE



CODICE CODE BESTELL NR CODE CÓDIGO	PER EASY LOCK FOR EASY LOCK FÜR EASY LOCK POUR EASY LOCK PARA EASY LOCK	L
620011	620000/...	44
632011	632000/...	63

ESTRATTORE PER PINZE
EXTRACTOR FOR COLLETS
ENTFERNER FÜR REDUZIERHULSEN
EXTRACTEUR POUR PINCES
EXTRACTOR PARA CASQUILLOS



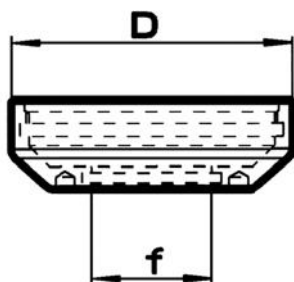
CODICE CODE BESTELL NR CODE CÓDIGO
532016

Min. ø 6 mm.





ANELLO DI TENUTA
SEALING RING
DICHRING
BAGUE D'ÉTANCHÉITÉ
ANILLO DE SELLADO



CODICE CODE BESTELL NR CODE CÓDIGO	f	D	Per For Für Pour Por EASY LOCK
620012/6L	DA 6 A 6,5	44	620000/...
620012/6,5L	DA 6,5 A 6		
620012/7L	DA 7 A 6,5		
620012/7,5L	DA 7,5 A 7		
620012/8L	DA 8 A 7,5		
620012/8,5L	DA 8,5 A 8		
620012/9L	DA 9 A 8,5		
620012/9,5L	DA 9,5 A 9		
620012/10L	DA 10 A 9,5		
620012/10,5L	DA 10,5 A 10		
620012/11L	DA 11 A 10,5		
620012/11,5L	DA 11,5 A 11		
620012/12L	DA 12 A 11,5		
620012/12,5L	DA 12,5 A 12		
620012/13L	DA 13 A 12,5		
620012/13,5L	DA 13,5 A 13		
620012/14L	DA 14 A 13,5		
620012/14,5L	DA 14,5 A 14		
620012/15L	DA 15 A 14,5		
620012/15,5L	DA 15,5 A 15		
620012/16L	DA 16 A 15,5		
620012/16,5L	DA 16,5 A 16		
620012/17L	DA 17 A 16,5		
620012/17,5L	DA 17,5 A 17		
62012/18L	DA 18 A 17,5		
620012/18,5L	DA 18,5 A 18		
620012/20L	DA 20 A 19,5		

CODICE CODE BESTELL NR CODE CÓDIGO	f	D	Per For Für Pour Por EASY LOCK
632012/6L	DA 6 A 5,5	67	632000/...
632012/6,5L	DA 6,5 A 6		
632012/7L	DA 7 A 6,5		
632012/7,5L	DA 7,5 A 7		
632012/8L	DA 8 A 7,5		
632012/8,5L	DA 8,5 A 8		
632012/9L	DA 9 A 8,5		
632012/9,5L	DA 9,5 A 9		
632012/10L	DA 10 A 9,5		
632012/10,5L	DA 10,5 A 10		
632012/11L	DA 11 A 10,5		
632012/11,5L	DA 11,5 A 11		
632012/12L	DA 12 A 11,5		
632012/12,5L	DA 12,5 A 12		
632012/13L	DA 13 A 12,5		
632012/13,5L	DA 13,5 A 13		
632012/14L	DA 14 A 13,5		
632012/14,5L	DA 14,5 A 14		
632012/15L	DA 15 A 14,5		
632012/15,5L	DA 15,5 A 15		
632012/15,5L	DA 15,5 A 15		
632012/16L	DA 16 A 15,5		
632012/16,5L	DA 16,5 A 16		
632012/17L	DA 17 A 16,5		
632012/17,5L	DA 17,5 A 17		
632012/18L	DA 18 A 17,5		
632012/18,5L	DA 18,5 A 18		
632012/19L	DA 19 A 18,5		
632012/19,5L	DA 19,5 A 19		
632012/20L	DA 20 A 19,5		
632012/20,5L	DA 20,5 A 20		
632012/21L	DA 21 A 20,5		
632012/21,5L	DA 21,5 A 21		
632012/22L	DA 22 A 21,5		
632012/22,5L	DA 22,5 A 22		
632012/23L	DA 23 A 22,5		
632012/23,5L	DA 23,5 A 23		
632012/24L	DA 24 A 23,5		
632012/24,5L	DA 24,5 A 24		
632012/25L	DA 25 A 24,5		
632012/25,5L	DA 25,5 A 25		
632012/26L	DA 26 A 25,5		
632012/26,5L	DA 26,5 A 26		
632012/27L	DA 27 A 26,5		
632012/27,5L	DA 27,5 A 27		
632012/28L	DA 28 A 27,5		
632012/28,5L	DA 28,5 A 28		
632012/29L	DA 29 A 28,5		
632012/29,5L	DA 29,5 A 29		
632012/30L	DA 30 A 29,5		
632012/30,5L	DA 30,5 A 30		
632012/31L	DA 31 A 30,5		
632012/31,5L	DA 31,5 A 30		
632012/32L	DA 32 A 31,5		

