

# MANDRINO MASCHIATORE SYNCROLIZE MQL SERIE 25000

TAPPING CHUCK SYNCROLIZE MQL SERIES 25000  
MMS SYNCHRO-GEWINDESCHNEIDFUTTER SERIE 25000  
APPAREIL À TARAUDER MQL POUR TARAUDAGE SYNCHRONISÉ SÉRIE 25000  
MANDRINO DE ROSCADO PARA ROSCADO SYNCROLIZE MQL SERIE 25000

## VANTAGGI DELLA TECNOLOGIA MQL

Lubrificazione del maschio con olio da taglio, invece che con emulsione; a garanzia di una resa ed una durata nettamente superiore;  
Bassissimo consumo di olio da taglio; in quanto la lubrificazione di tipo MQL ne riduce il consumo di oltre il 90%;  
Azzeramento dei costi di smaltimento del lubrificante ad emulsione; non usando emulsione non occorre smaltire;  
Minor inquinamento ambientale;  
l'olio da taglio per MQL è biodegradabile.

## ADVANTAGES OF MQL TECHNOLOGY

*To use cutting oil instead of coolant emulsion, in tapping operations; this increases significantly tap performances;  
to reduce usage of cutting oil; MQL technology reduces the usage of coolant fluid over 90%;  
to eliminate of the coolant emulsion disposal;  
to contribute to environmentally friendly machining;  
cutting oil for MQL is biodegradable*

## SERIE 25000 VORTEILE DER MMS TECHNOLOGIE

Die Verwendung von Schneidöl, anstelle der Emulsion, erhöht deutlich Gewindebohrer-Leistungen;  
Geringer Konsum vom Schneidöl, da die MMS- Technologie den Einsatz von Kühlmittel mehr als 90% reduziert;  
Nullstellung von Entsorgungskosten der Emulsion und des Schmiermittels;  
geringe Umweltbelastung;  
das MMS ÖL ist biologisch abbaubar.

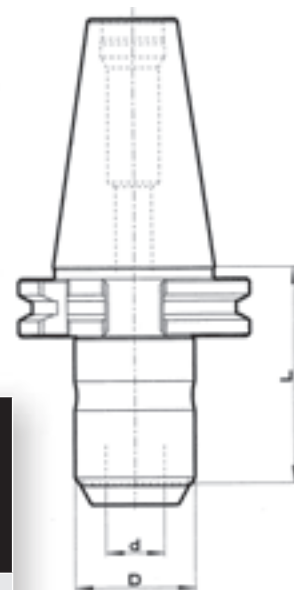
## AVANTAGE DE LA TECHNOLOGIE MQL

*Utilisation du taraud avec l'huile de coupe au lieu de l'émulsion; ce augmente de façon significative les performances du taraud;  
pour réduire l'utilisation de l'huile de coupe;  
la technologie MQL réduit l'utilisation du liquide de refroidissement plus de 90%;  
la mise à zéro des coûts d'élimination du lubrifiant d'émulsion;  
moins d'impact sur l'environnement; l'huile MQL est biodégradable.*

## BENEFICIOS DE LA TECNOLOGÍA DE MQL

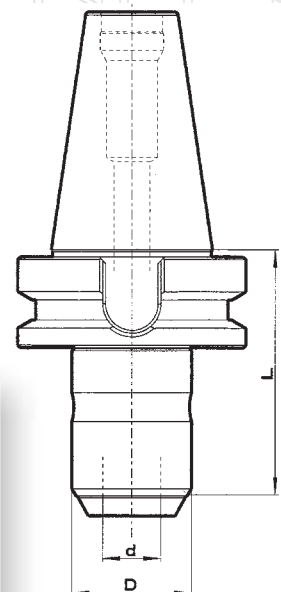
Refrigeración de macho con aceite de corte, en lugar de emulsión; para garantizar un rendimiento y durabilidad mucho mayor; consumo muy bajo de aceite de corte; ya que la lubricación tipo MQL reduce el consumo de más del 90%;  
Reducir a zero los costos de disposición de la emulsión lubricante; al no utilizar emulsión no hay la necesidad de deshacerse ; menos contaminación ambiental; el aceite de corte MQL es biodegradable.





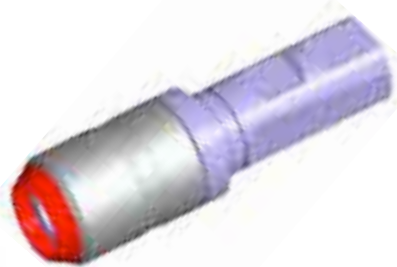
### ISO DIN 69871-AD

CODICE CODE BESTELL NR CODE CÓDIGO	ATTACCO SHANK AUFNAHMEN ATTACHMENT MANGO	Capacità Maschiatura Tap capacity Bereich Capacité de Taroudage Capacidad macho	Bussola Bush Einsatz Douille Casquillo	L	D	d
25400/40A	40	M3-M12	25410/ER16	60	33	16
25400/50A	50	M3-M12	25410/ER16	60	33	16
25600/40A	40	M6-M20	25610/ER25	74	45	22
25600/50A	50	M6-M20	25610/ER25	74	45	22



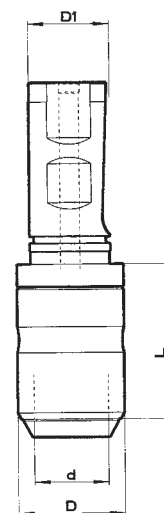
### MAS 403 BT

CODICE CODE BESTELL NR CODE CÓDIGO	ATTACCO SHANK AUFNAHMEN ATTACHMENT MANGO	Capacità Maschiatura Tap capacity Bereich Capacité de Taroudage Capacidad macho	Bussola Bush Einsatz Douille Casquillo	L	D	d
25400/40BT	40	M3-M12	25410/ER16	68	33	16
25400/50BT	50	M3-M12	25410/ER16	78.5	33	16
25600/40BT	40	M6-M20	25610/ER25	81.5	45	22
25600/50BT	50	M6-M20	25610/ER25	92.5	45	22



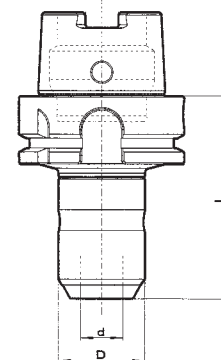
### DIN 1835 B+E

CODICE CODE BESTELL NR CODE CÓDIGO	ATTACCO SHANK AUFNAHMEN ATTACHMENT MANGO	Capacità Maschiatura Tap capacity Bereich Capacité de Taraudage Capacidad macho	Bussola Bush Einsatz Douille Casquillo	L	D	d
25400/D25	25	M3-M12	25410/ER16	48	33	16
25600/D25	25	M6-M20	25610/ER25	61	45	22



### HSK-A DIN 69893

CODICE CODE BESTELL NR CODE CÓDIGO	ATTACCO SHANK AUFNAHMEN ATTACHMENT MANGO	Capacità Maschiatura Tap capacity Bereich Capacité de Taraudage Capacidad macho	Bussola Bush Einsatz Douille Casquillo	L	D	d
25400/H63A	HSK-63A	M3-M12	25410/ER16	72	33	16
25600/H63A	HSK-63A	M6-M20	25610/ER25	86	45	22



### ADDUTTORE HSK MQL

HSK ADAPTER FOR MQL TECHNOLOGY

HSK ADAPTER FÜR MMS-TECHNOLOGIE

HSK ADDUCTEUR POUR MQL

ADAPTADOR HSK TIPO MQL

CODICE CODE BESTELL NR CODE CÓDIGO	ATTACCO SHANK AUFNAHMEN ATTACHMENT MANGO	d	D	L1	L
94616318MQL1	HSK63A	12	M18x1	24,5	36,2
946110024MQL1	HSK100A	16	M24x1,5	28	43,5

