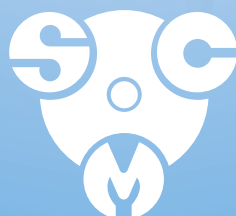
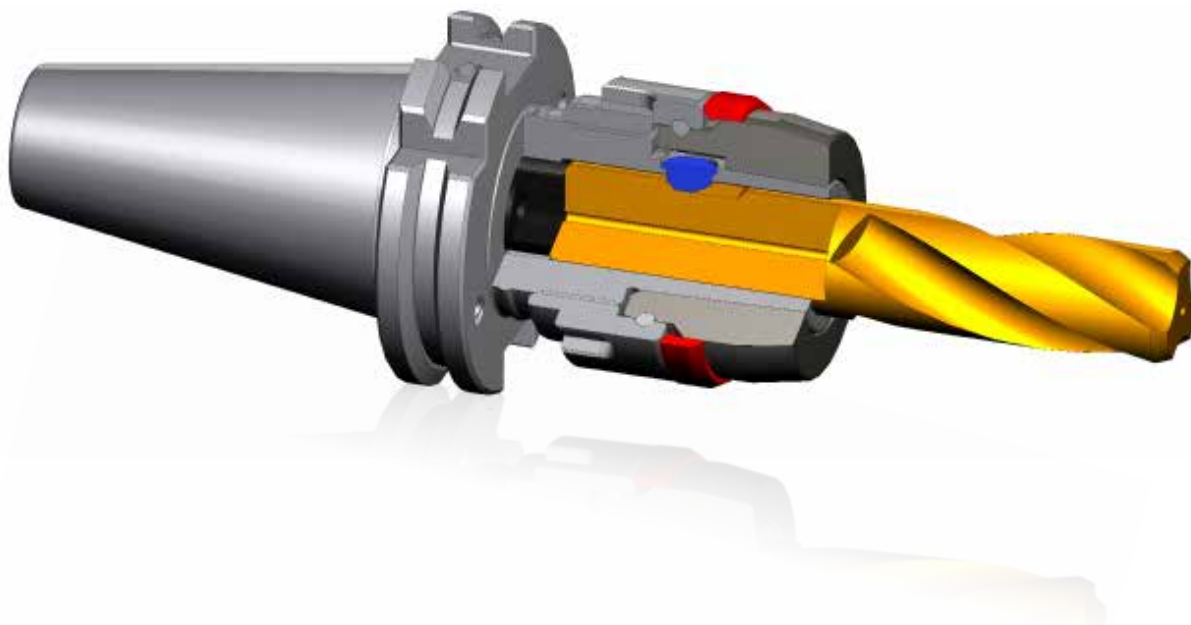


AIR-ONE

Mandrino forte serraggio con sistema ANTISFILAMENTO
High clamping chuck with NO-PULL OUT device





Gli utensili di ultima generazione hanno la possibilità di adattarsi sia a lavorazioni di sgrossatura che di finitura. Il problema più temuto, soprattutto durante la grossa asportazione, è lo sfilamento dell'utensile. SCM ha sviluppato un prodotto che rende sicure tali lavorazioni grazie ad un sistema "antisfilamento" compatibile con utensili weldon standard.

Il mandrino garantisce ottime prestazioni anche in lavorazioni di finitura grazie ad elevata concentricità e bilanciatura.

Latest generation tools are able to highly perform both in roughing and finishing processes. The highest concern, above all, during heavy roughing operations, is the pull out of the tool.

SCM has developed a product that makes these processes safe thanks to a "no pull out" system, compatible with standard weldon tools.

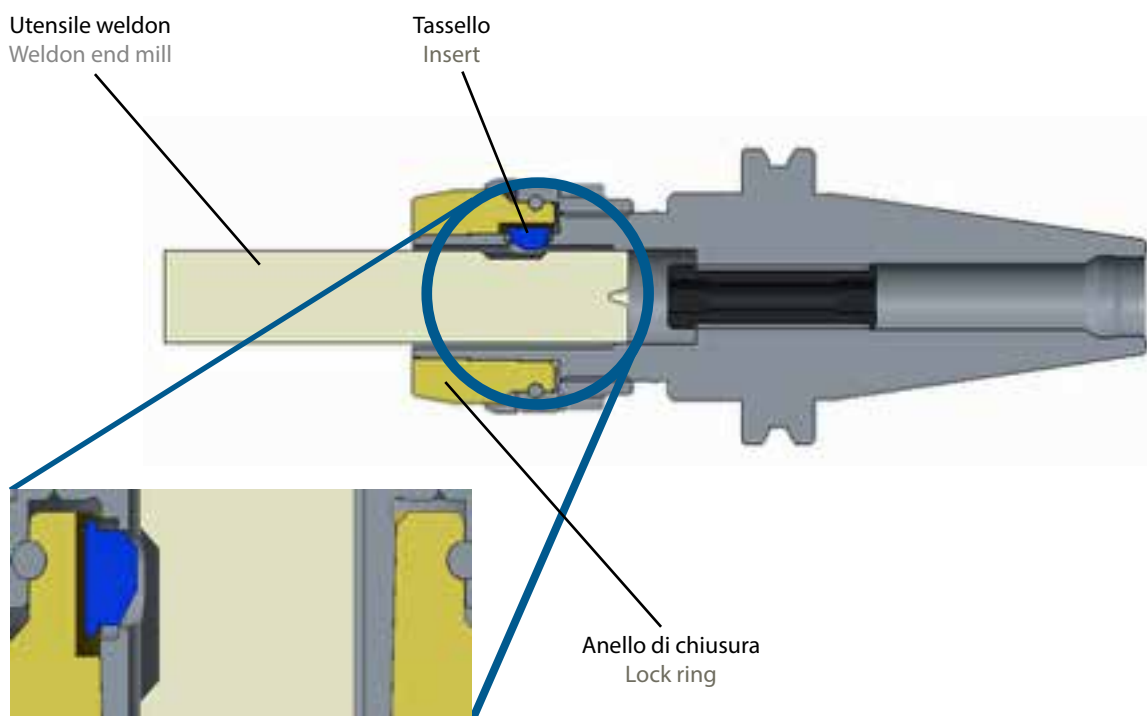
At the same time, the high clamping chuck guarantees excellent finishing performance thanks to high concentricity and balancing.

Come funziona

How it works

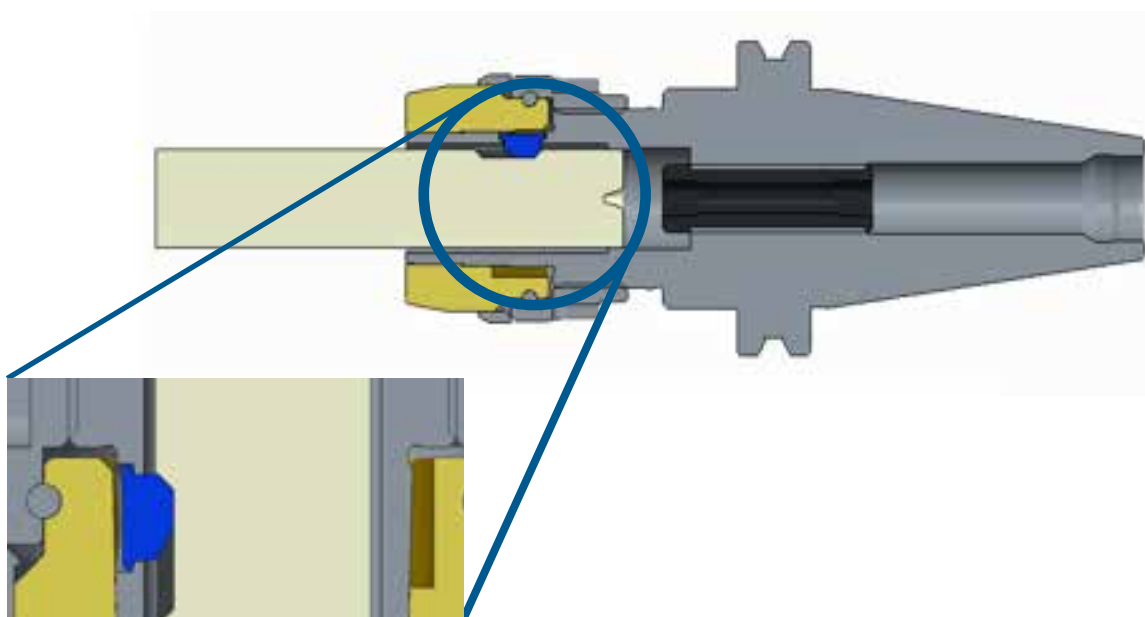
Posizione aperta: il tassello è accolto in una cava posta sull'anello di chiusura dando libertà di movimento alla fresa.

Open position: the insert is in a slot, placed on the lock ring, allowing the end mill to move freely.



Posizione chiusa: il tassello, dopo una rotazione di 180° dell'anello di chiusura, è spinto nella sede weldon, impedendo lo sfilamento della fresa.

Close position: the insert, due to a 180° rotation of the lock ring, is pushed into the weldon seat, preventing the end mill pull-out.



Peculiarità

- Compatibilità con utensili weldon standard.
- Tassello antisfilamento integrato (per evitare smarrimenti e garantire elevata bilanciatura).
- Serraggio veloce e intuitivo.
- Passaggio lubrificante centrale fino a 100 bar.
- Tacche di posizionamento O (aperto) C (chiuso).

Peculiarities

- Compatibility with standard weldon tools.
- Integrated no-pull out insert (to avoid accidental loss and ensure high balancing).
- Fast and easy locking.
- Central coolant through up to 100 bar.
- Reference notch O (open) C (close).

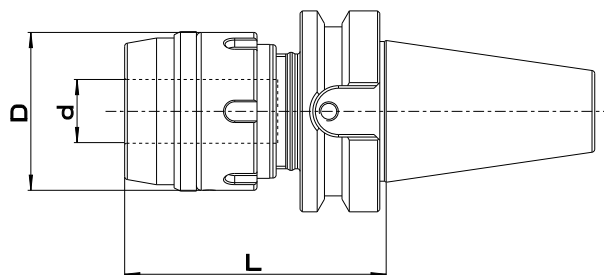
Vantaggi rispetto a portafrese weldon

- Migliore concentricità.
- Elevata bilanciatura.
- Possibilità di utilizzo sia in sgrossatura che finitura.

Advantages compared to weldon end mill holders

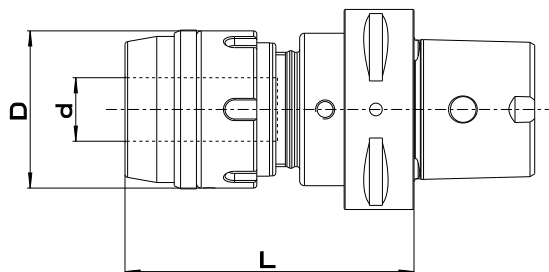
- High concentricity.
- High balancing.
- Possible use both in roughing and finishing processes.

DOPPIO CONTATTO MAS BT E ISO
DOUBLE CONTACT MAS BT AND ISO



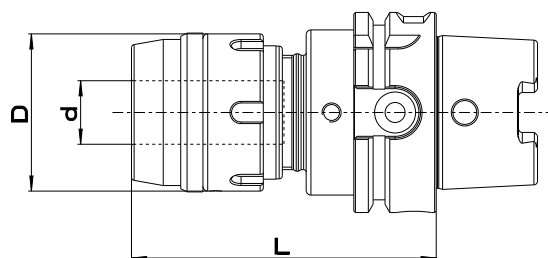
CODICE/CODE	L	D	d
A12000/40ABP	69	37	12
A16000/40ABP	72	44	16
A20000/40ABP	74	49	20
A12000/50ABP	69	37	12
A16000/50ABP	72	44	16
A20000/50ABP	74	49	20
A12000/40BBP	77	37	12
A16000/40BBP	80	44	16
A20000/40BBP	82	49	20
A12000/50BBP	88	37	12
A16000/50BBP	91	44	16
A20000/50BBP	93	49	20

ISO 26623-1



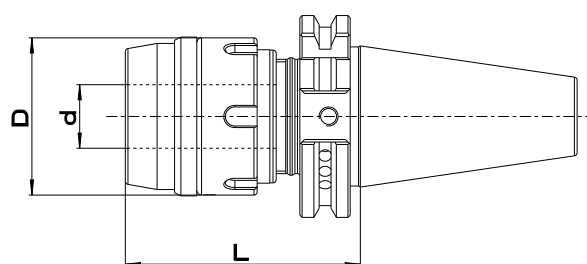
CODICE/CODE	L	D	d
A12000/C63	83	37	12
A16000/C63	85	44	16
A20000/C63	91	49	20

HSK - DIN 69893 A+C



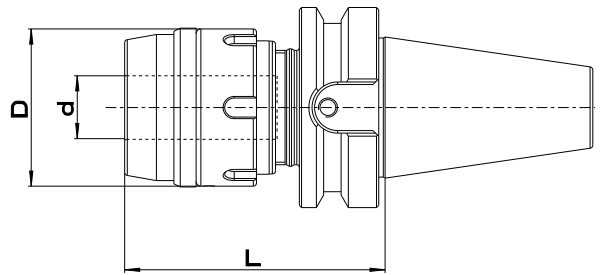
CODICE/CODE	L	D	d
A12000/H63A	88	37	12
A16000/ H63A	93	44	16
A20000/ H63A	96	49	20
A20000/H100A	110	49	20

ISO DIN 69871 AD+B



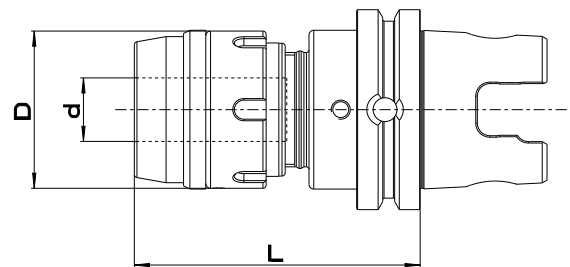
CODICE/CODE	L	D	d
A12000/40B	69	37	12
A16000/40B	72	44	16
A20000/40B	74	49	20
A12000/50B	69	37	12
A16000/50B	72	44	16
A20000/50B	74	49	20

MAS 403 BT-B



CODICE/CODE	L	D	d
A12000/40BT-B	77	37	12
A16000/40BT-B	80	44	16
A20000/40BT-B	82	49	20
A12000/50BT-B	88	37	12
A16000/50BT-B	91	44	16
A20000/50BT-B	93	49	20

KENNAMETAL MAZAK



CODICE/CODE	L	D	d
A12000/KM63M	80	37	12
A16000/KM63M	85	44	16
A20000/KM63M	90	69	20



ISO 9001

BUREAU VERITAS
Certification



SCM srl

Regione Marcaveri, 39
15020 MURISENGO (AL) - ITALY
Tel. +39 0141.993.693 r.a. - Fax +39 0141.993.646
E-mail: info@scmsrl.com
Web site: www.scmsrl.com