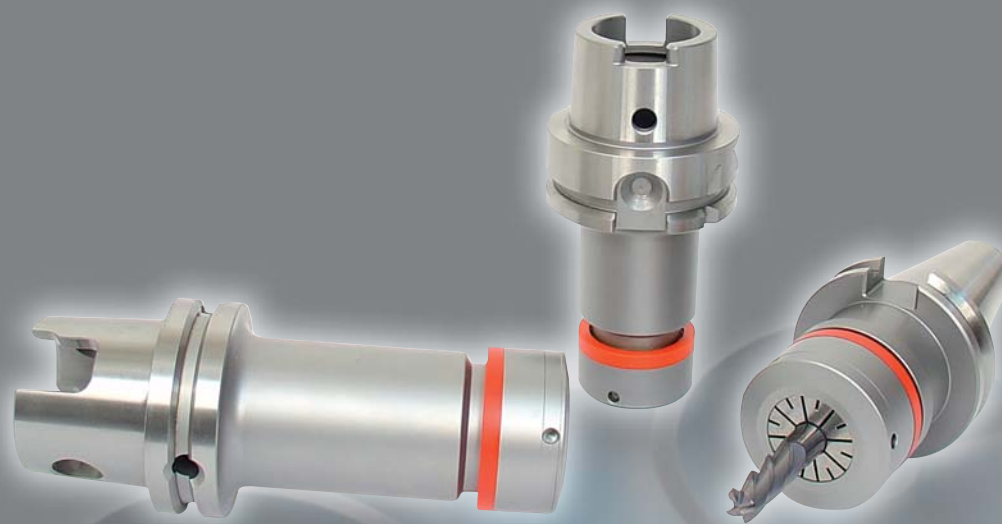




PRECISO



Mandrino di precisione con pinze ER ultra-precise per utensili con gambo cilindrico
Precision chuck with ultra-precise ER collets for cylindrical shank tools



S.C.M. srl
Regione Marcaveri, 39 - 15020 MURISENGO (AL) - ITALY
Tel. +39 0141-99.36.93 r.a. / Fax +39 0141-99.36.46
Web: www.scmsrl.com / E-mail: info@scmsrl.com



PRECISO

La SCM propone il mandrino di precisione “PRECISO” come il prodotto su misura per tutti coloro che necessitano elevate prestazioni in foratura, in fresatura e in alesatura.

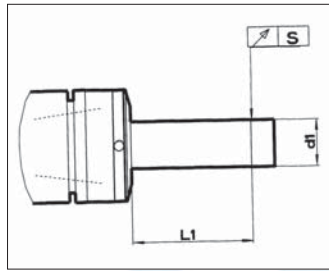
Le sue caratteristiche tecniche, che garantiscono un incremento della durata degli utensili, la mancanza di manutenzione ed un prezzo molto contenuto, rendono il PRECISO la soluzione più conveniente rispetto a prodotti che offrono simili caratteristiche tecniche (ad es. mandrino idraulico).

mandrino idraulico).

SCM offers the “PRECISO” chuck as an ideal product for everyone who is looking for a high precision chuck at an affordable price when drilling, milling or boring. These chucks require virtually no maintenance and will compete very favourably with much more expensive products with same performances, such as hydraulic chucks.

La **CONCENTRICITA'** di **3 MICRON** a 2,5 volte il diametro dell'utensile viene garantita esclusivamente tramite l'utilizzo di pinze **ER ULTRA PRECISE**.

A **RUN OUT** of **3 MICRON** at 2.5 times the diameter is achieved only by using **ULTRA-PRECISE ER** collets.



d1 mm	L1 mm	Concentricità “S” Concentricity “S” mm
6	15	0,003
8	20	0,003
10	25	0,003
12	30	0,003
16	40	0,003
20	50	0,004

L'elevata **PRECISIONE** si ottiene sul **DIAMETRO NOMINALE** o serrando un utensile con diametro al massimo di **0,5 mm** inferiore al diametro nominale.

This **HIGH LEVEL OF ACCURACY** is achieved when clamping on a tool of the correct **NOMINAL DIAMETER** of the ultra-precise ER collet to **0.5 mm smaller** than the nominal diameter.

Esempio utilizzo pinza:
ER collet use example:

Gambo utensile / Tool shaft	Pinza ER ultra precisa / ER ultra precise collet	Pinza non utilizzabile / Not utilisable ER Collet	Descrizione / Description
7	7		Diametro Nominale / Nominal Diameter
6,7	7		Diametro Max 0,5 / Max Diameter 0,5
6,5	6,5	✗	Diametro Nominale / Nominal Diameter
6,3	6,5	✗	Diametro Max 0,5 / Max Diameter 0,5
6	6		Diametro Nominale / Nominal Diameter

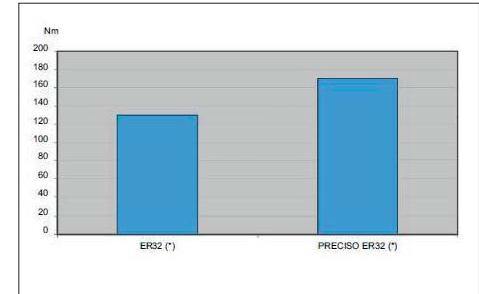
La ragguardevole capacità di eseguire operazioni di **FINITURA** in **FRESATURA** viene consentita dalla **POTENZA di SERRAGGIO** che è superiore del **25%** a quella di un mandrino standard (ad es. Portapinza ER)

A significant improvement in performance can be realized because the **CLAMPING FORCE** of the **PRECISO** is **25% higher** than that of standard chucks, such as ER collet chuck.

Spina diam. 20 (mm);
rugosità Ra=0,10 (µm);
pinza precisa: chiusura della ghiera a 105Nm

Arbor diam. 20 (mm);
roughness Ra=0,10 (µm);
precise collets: nut clamped at 105Nm

ER32 (*) 130 Nm
PRECISO ER32 (*) 170 Nm

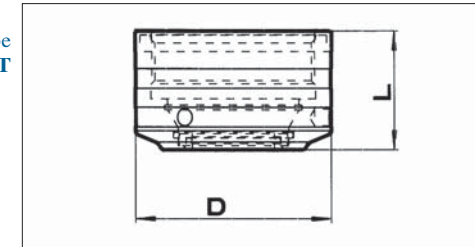


Ogni mandrino PRECISO viene **EQUILIBRATO G 2,5** a **20.000 giri/min**

Every PRECISO chuck is **BALANCED to G 2.5** at **20,000 rpm**

Il **PASSAGGIO LUBRIFICANTE** fino a **100 bar** è possibile tramite l'utilizzo di **GHIERE** con sede per **DISCO di TENUTA**.

COOLANT THROUGH up to **100 bar** can be utilized by changing to a **COOLANT TIGHT** locking nut.



La **REGISTRAZIONE ASSIALE** è garantita anche per utensili di piccolo diametro, grazie a due grani di registrazione, uno interno all'altro.

The **AXIAL REGISTRATION** can be gained for small diameter tools. This is possible due to two registration screws; one is located inside the other.

ATTACCHI DISPONIBILI AVAILABLE SHANKS

HSK DIN69893 – A+C
ISO DIN 69871 – AD+B
MAS 403 BT-B
KM- KENNAMETAL MAZAK “X”
POLIGONAL SHANK ISO 26623-1